



Projekt **PT LIMONE 2 dom letniskowy CE (DOM PT7-08)**

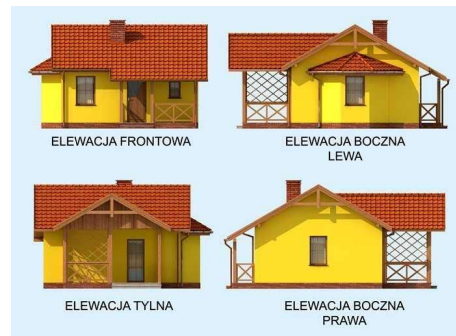


Parter



Rzut parteru

- 1 Wiatrołap 3.23m²
- 2 Łazienka 4.03m²
- 3 Pokój 8.11m²
- 4 Pokój Gościnny Z Kuchnią 22.75m²
- 5 Weranda 11.58m²



ELEWACJA FRONTOWA

ELEWACJA BOCZNA LEWA

ELEWACJA TYLNA

ELEWACJA BOCZNA PRAWA

Informacje

Liczba pokoi:	4	Pow. całkowita:	67,87 m²
Szerokość budynku:	6,50 m	Pow. zabudowy:	47,95 m²
Długość budynku:	7,00 m	Pow. użytkowa:	38,12 m²
		Kubatura:	265,00 m³
		Kąt nachylenia dachu:	30,00°
		Min. szerokość działki:	16,00 m
		Min. długość działki:	16,00 m
		Wysokość budynku:	5,33 m

Cena projektu na dzień 12.03.2021: **2 100,00 zł**



Pokaż projekt w internecie

PT LIMONE 2 dom letniskowy CE - LIMONE 2 – projekt domku letniskowego – Zobacz czym różni się projekt domku letniskowego od domu całorocznego? Jest to projekt, który może być ziszczeniem marzeń o zacisznym domku, w którym można spędzać leniwe, ciepłe, letnie dni.