



Projekt **PT LIMONE 2 dom całoroczny CE (DOM PD20-29)**

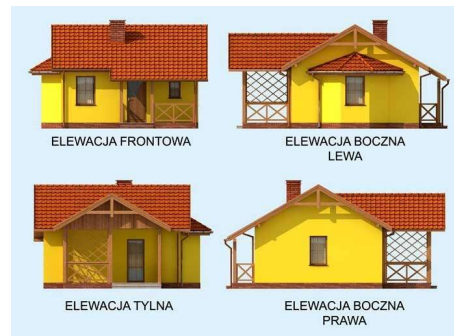


Parter



Powierzchnia parteru:

1. wiatrołap - 3,23m₂
2. łazienka - 4,03m₂
3. pokój - 8,11m₂
4. pokój gościnny z kuchnią - 22,75m₂
5. weranda - 11,58m₂



Informacje

Wysokość budynku:	5,33 m	Typ zabudowy:	parterowy
		Pow. całkowita:	67,87 m²
		Pow. zabudowy:	47,95 m²
		Pow. użytkowa:	38,12 m²
		Kubatura:	265,00 m³
		Kąt nachylenia dachu:	30,00°
		Min. szerokość działki:	16,00 m
		Min. długość działki:	16,00 m

Cena projektu na dzień 16.11.2018: **1 900,00 zł**



Pokaż projekt w internecie

PT LIMONE 2 dom całoroczny CE - W domku jest jedna sypialnia, pokój dzienny połączony z aneksem kuchennym, łazienka. Ten projekt może być idealnym wyborem dla emerytów, których dzieci opuściły już rodzinny dom, szukających czegoś przytulnego i skromnego na lata emerytury.