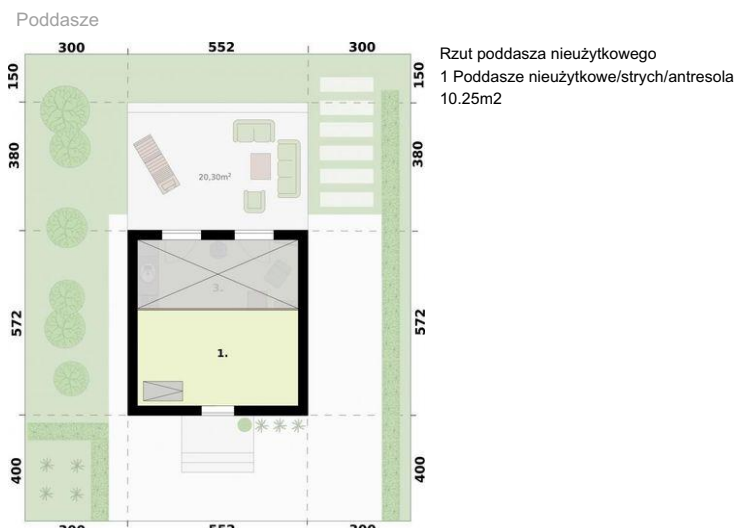
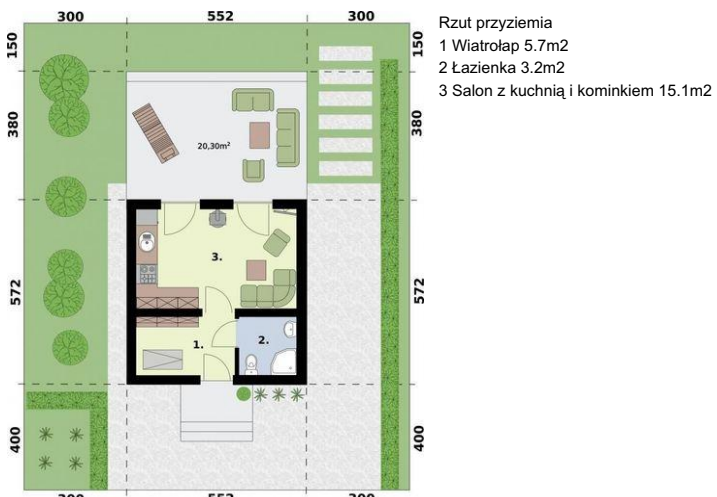




Projekt **PT LIDO A OC letniskowy, ocieplony na zgłoszenie do 35m2 CE (DOM PD21-10)**



### Informacje

Liczba pokoi:	<b>4</b>	Pow. całkowita:	<b>34,80 m<sup>2</sup></b>
Szerokość budynku:	<b>5,80 m</b>	Pow. zabudowy:	<b>34,80 m<sup>2</sup></b>
Długość budynku:	<b>6,00 m</b>	Pow. użytkowa:	<b>23,18 m<sup>2</sup></b>
		Kubatura:	<b>199,67 m<sup>3</sup></b>
		Kąt nachylenia dachu:	<b>40,00 °</b>
		Min. szerokość działki:	<b>13,80 m</b>
		Min. długość działki:	<b>14,00 m</b>
		Wysokość budynku:	<b>6,95 m</b>

Cena projektu na dzień 12.03.2021: **1 900,00 zł**



**Pokaż projekt w internecie**