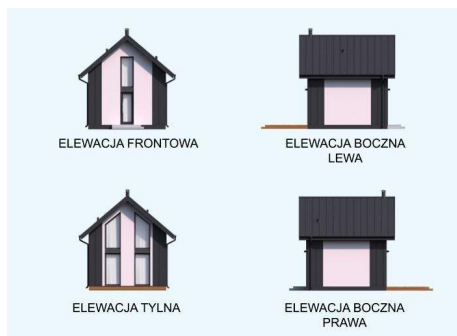
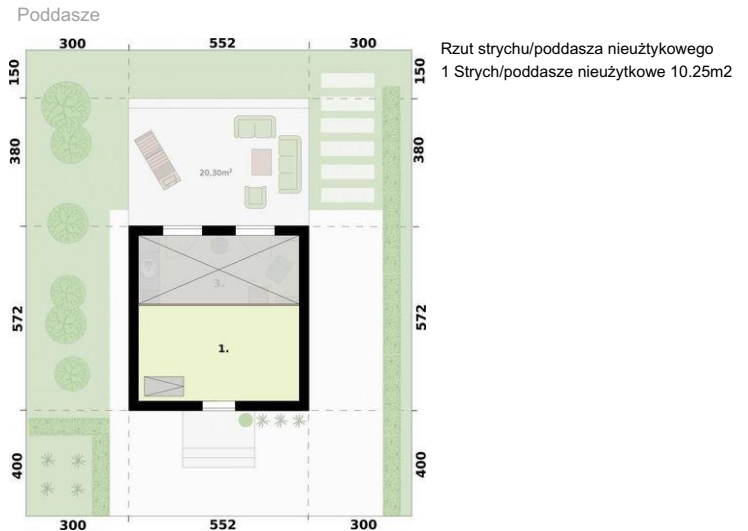




Projekt **PT LIDO A** dom letniskowy na zgłoszenie do 35 m<sup>2</sup> CE (DOM PD21-09)



**Informacje**

Liczba pokoi:	<b>4</b>	Pow. całkowita:	<b>74,55 m<sup>2</sup></b>
Szerokość budynku:	<b>5,52 m</b>	Pow. zabudowy:	<b>31,57 m<sup>2</sup></b>
Długość budynku:	<b>5,72 m</b>	Pow. użytkowa:	<b>24,00 m<sup>2</sup></b>
		Kubatura:	<b>177,00 m<sup>3</sup></b>
		Kąt nachylenia dachu:	<b>40,00°</b>
		Min. szerokość działki:	<b>13,52 m</b>
		Min. długość działki:	<b>13,72 m</b>
		Wysokość budynku:	<b>7,02 m</b>

Cena projektu na dzień 11.09.2020: **1 900,00 zł**



**Pokaż projekt w internecie**