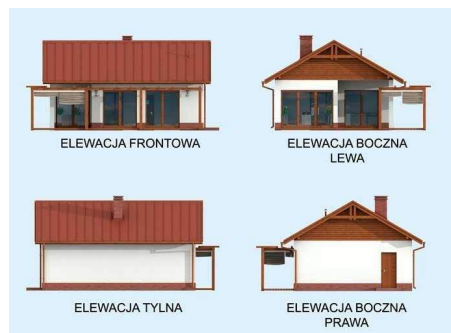




Projekt **PT KL12 Kuchnia Letnia / Bud. gospodarczy CE (BUDYNEK PD5-19)**



- Rzut przyziemia
1. Biesiadzisko ogrodowe 25.45m²
 2. Łazienka 4.34m²
 3. Pom. gospodarcze 2.62m²
 4. Oranżeria / Hobby 10.71m²
 - 5 Taras 33.2m²



Informacje

Liczba pokoi:	4	Pow. całkowita:	76,32 m²
Pow. dachu:	90,50 m²	Pow. zabudowy:	55,05 m²
Szerokość budynku:	6,90 m	Pow. użytkowa:	43,12 m²
Długość budynku:	9,00 m	Kubatura:	117,00 m³
		Kąt nachylenia dachu:	30,00°
		Min. szerokość działki:	14,70 m
		Min. długość działki:	16,00 m
		Wysokość budynku:	5,25 m

Cena projektu na dzień 12.03.2021: **1 600,00 zł**



Pokaż projekt w internecie

PT KL12 Kuchnia Letnia / Bud.gospodarczy CE - KL12kuchnia letnia z pom.gospodarczym, WC, oranżerią i tarasem W przypadku ubiegania się o pozwolenie na budowę projekt nosi nazwę budynku gospodarczego.