

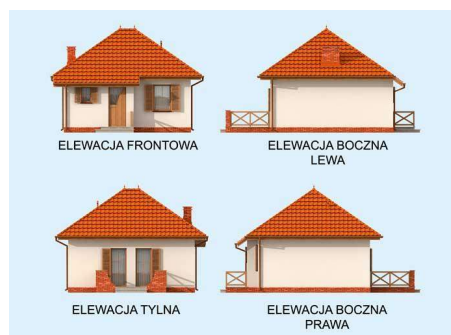


Projekt **PT HONOLULU dom letniskowy CE (DOM PT2-42)**



Rzut przyziemia

1. Wiatrołap 2.43m²
2. Komunikacja 2.33m²
3. Łazienka 4.24m²
4. Łazienka 12.27m²
5. Kuchnia z aneksem jadalnym 7.36m²
6. Sypialnia 10.47m²
7. Taras 8.74m²



ELEWACJA FRONTOWA

ELEWACJA BOCZNA LEWA

ELEWACJA TYLNA

ELEWACJA BOCZNA PRAWA

Informacje

Pow. dachu:	78,90 m²	Pow. zabudowy:	47,07 m²
		Pow. użytkowa:	39,10 m²
		Kubatura:	183,57 m³
		Kąt nachylenia dachu:	35,00°
		Min. szerokość działki:	14,90 m
		Min. długość działki:	13,10 m
		Wysokość budynku:	5,80 m
		Liczba pokoi:	6

Cena projektu na dzień 16.11.2018: **1 700,00 zł**



Pokaż projekt w internecie

PT HONOLULU dom letniskowy CE - Projekt dostępny również jako CAŁOROCZNY!!! Cena projektu w wersji całorocznej- 1900zł.HONOLULU - dom letniskowy Ten projekt dedykowany jest tym wszystkim, którzy są zdecydowani na inwestycję w dom letniskowy (dostępny także jako całoroczny).