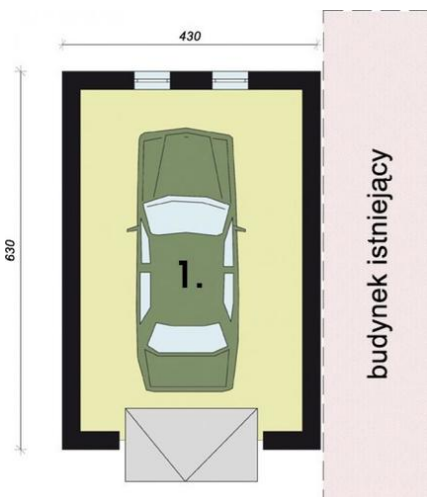
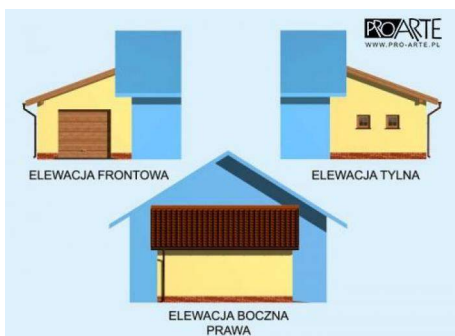




Projekt **PT GP1 szkielet drewniany garaż dostawiany CE (DOM PD20-49)**



Rzut przyziemia  
1 Garaż 23.01m<sup>2</sup>



**Informacje**

|                         |                             |
|-------------------------|-----------------------------|
| Pow. zabudowy:          | <b>27,09 m<sup>2</sup></b>  |
| Pow. użytkowa:          | <b>23,10 m<sup>2</sup></b>  |
| Kubatura:               | <b>113,00 m<sup>3</sup></b> |
| Kąt nachylenia dachu:   | <b>20,00°</b>               |
| Min. szerokość działki: | <b>14,30 m</b>              |
| Min. długość działki:   | <b>12,30 m</b>              |
| Wysokość budynku:       | <b>4,91 m</b>               |
| Liczba pokoi:           | <b>1</b>                    |

Cena projektu na dzień 16.11.2018: **450,00 zł**



**Pokaż projekt w internecie**