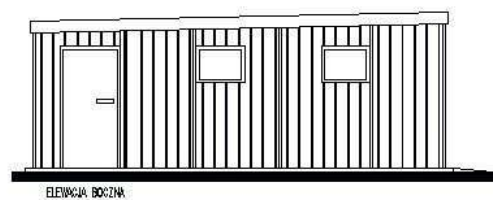
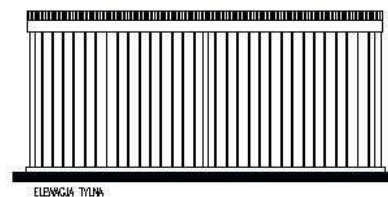




Projekt **PT GB51 projekt garażu blaszanego dwustanowiskowego CE (GARAŻ PD26-99)**



Informacje

Szerokość budynku:	6,86 m	Pow. całkowita:	39,80 m²
Długość budynku:	5,80 m	Pow. zabudowy:	39,80 m²
		Pow. użytkowa:	38,53 m²
		Kubatura:	99,50 m³
		Kąt nachylenia dachu:	1,00°
		Min. szerokość działki:	13,86 m
		Min. długość działki:	12,80 m
		Wysokość budynku:	2,57 m

Cena projektu na dzień 26.02.2021: **690,00 zł**



Pokaż projekt w internecie

PT GB51 projekt garażu blaszanego dwustanowiskowego CE - GB51 projekt garażu blaszanego dwustanowiskowego Brama garażowa o wymiarach 5,00x2,125 Projekt składa się z części architektonicznej, konstrukcyjnej i wewnętrznej instalacji elektrycznej.