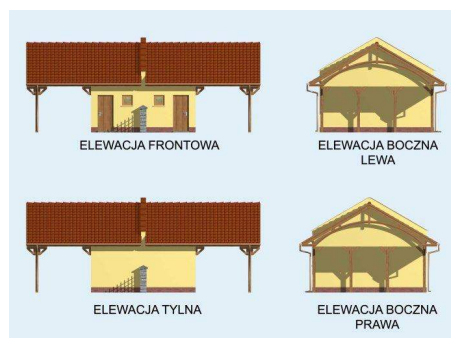
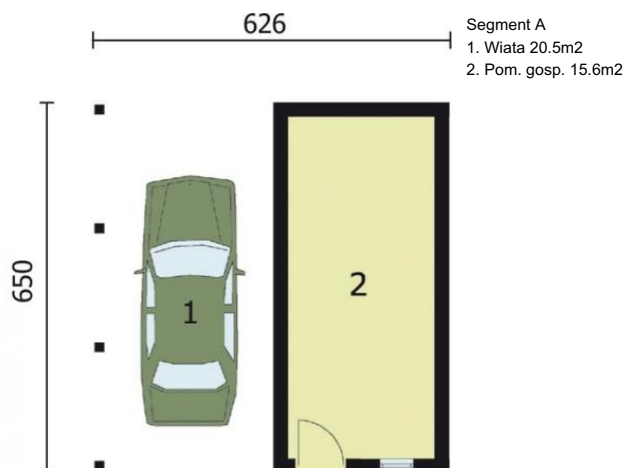




Projekt **PT G89 bliźniak (jeden segment), projekty garaży CE (DOM PT7-74)**



Informacje

Pow. zabudowy:	39,74 m²
Pow. użytkowa:	36,10 m²
Kubatura:	165,00 m³
Kąt nachylenia dachu:	30,00°
Wysokość budynku:	5,10 m
Liczba pokoi:	1
Pow. dachu:	116,00 m²

Cena projektu na dzień 16.11.2018: **590,00 zł**



Pokaż projekt w internecie

PT G89 bliźniak (jeden segment), projekty garaży CE - Projekt wiaty jedno stanowiskowa z pom.gospodarczym w zabudowie bliźniaczej..