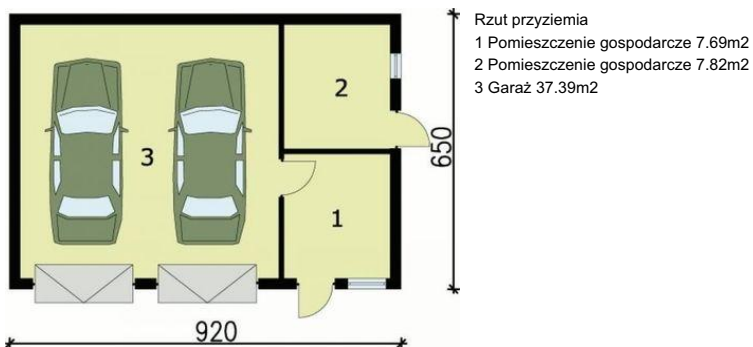
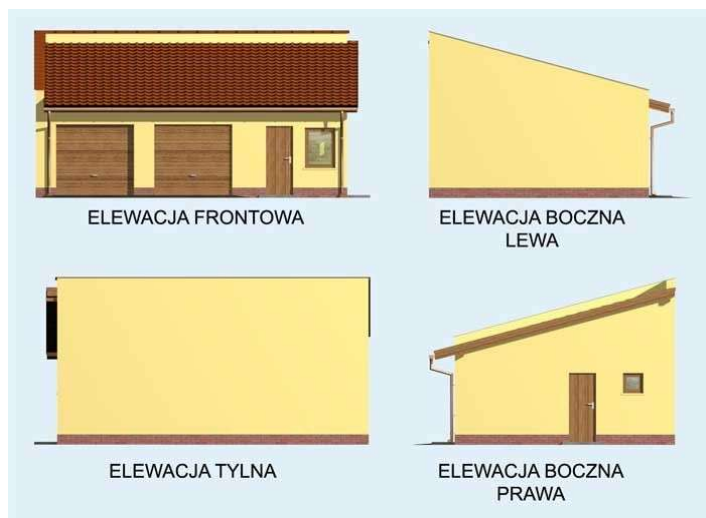




Projekt **PT G85 szkielet drewniany projekt garażu dwustanowiskowego z pomieszczeniami gospodarczymi CE (GARAŻ PD19-59)**



Informacje

| | | | |
|--------------------|---------------|-------------------------|-----------------------------|
| Wysokość budynku: | 5,38 m | Typ zabudowy: | garaż |
| Liczba pokoi: | 3 | Pow. całkowita: | 59,80 m² |
| Szerokość budynku: | 6,50 m | Pow. zabudowy: | 59,80 m² |
| Długość budynku: | 9,20 m | Pow. użytkowa: | 52,90 m² |
| | | Kubatura: | 252,00 m³ |
| | | Kąt nachylenia dachu: | 15,00° |
| | | Min. szerokość działki: | 14,50 m |
| | | Min. długość działki: | 17,20 m |

Cena projektu na dzień 12.03.2021: **790,00 zł**



Pokaż projekt w internecie