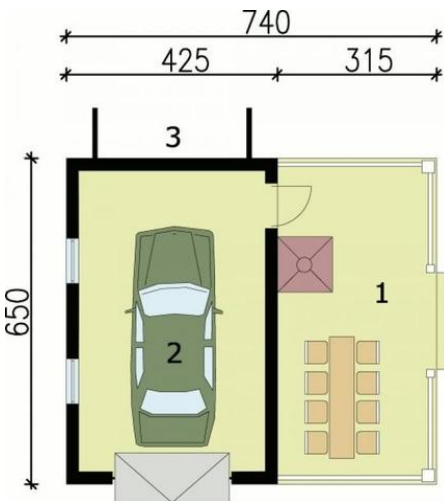
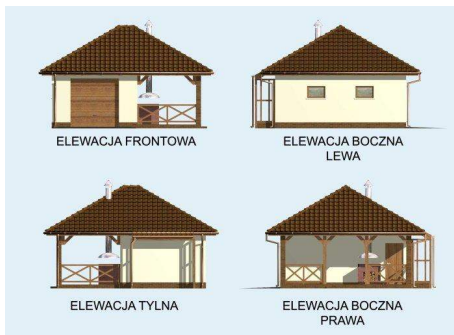
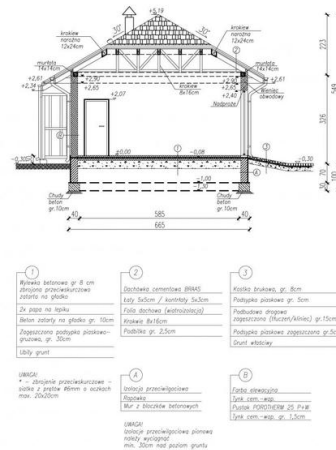




Projekt **PT G81 CE (DOM PT11-09)**



- Przyziemie
1. Wiata 20.8m<sup>2</sup>
  2. Garaż 22.5m<sup>2</sup>
  3. Skład drewna 3.2m<sup>2</sup>



**Informacje**

Pow. dachu:	<b>79,00 m<sup>2</sup></b>	Pow. zabudowy:	<b>48,10 m<sup>2</sup></b>
		Pow. użytkowa:	<b>46,50 m<sup>2</sup></b>
		Kubatura:	<b>180,00 m<sup>3</sup></b>
		Kąt nachylenia dachu:	<b>30,00°</b>
		Min. szerokość działki:	<b>14,50 m</b>
		Min. długość działki:	<b>15,40 m</b>
		Wysokość budynku:	<b>5,49 m</b>
		Liczba pokoi:	<b>1</b>

Cena projektu na dzień 16.11.2018: **590,00 zł**



**Pokaż projekt w internecie**

PT G81 CE - Garaż jednostanowiskowy z werandą.