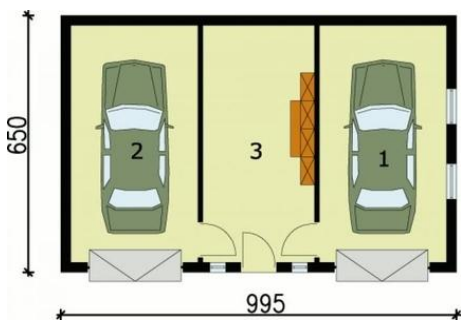
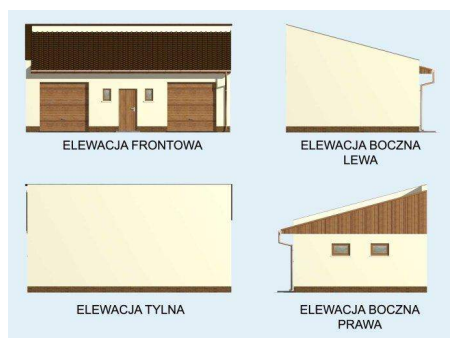




Projekt **PT G78 CE (DOM PT10-41)**



Przyziemie
1. Garaż 19.2m²
2. Garaż 19.2m²
3. Pom. gospodarcze 16.86m²



Informacje

Pow. dachu:	70,00 m²	Pow. zabudowy:	64,68 m²
		Pow. użytkowa:	55,26 m²
		Kubatura:	271,00 m³
		Kąt nachylenia dachu:	15,00°
		Min. szerokość działki:	14,50 m
		Min. długość działki:	17,95 m
		Wysokość budynku:	5,30 m
		Liczba pokoi:	3

Cena projektu na dzień 16.11.2018: **690,00 zł**



Pokaż projekt w internecie

PT G78 CE - Projekt garażu dwustanowiskowego z pomieszczeniem gospodarczym..