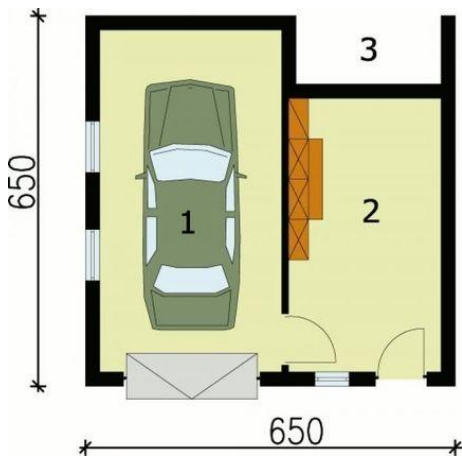
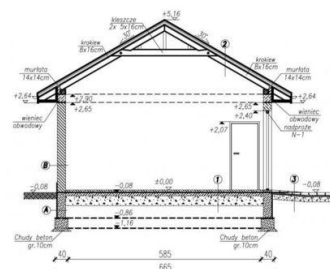




Projekt **PT G74** garaż jednostanowiskowy z pomieszczeniem gospodarczym CE (GARAŻ PT10-72)

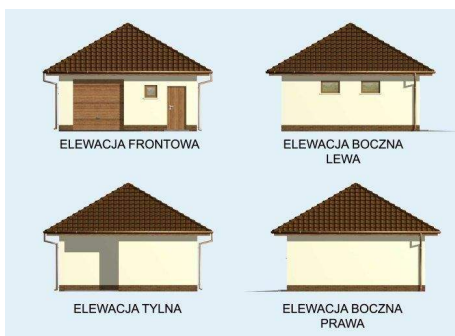


Przyziemie  
1. Garaż 18.93m<sup>2</sup>  
2. Pom. gospodarcze 12.64m<sup>2</sup>  
3. Skład drewna 2.99m<sup>2</sup>



Przekroj A-A

1	2	3
Włókno betonowe gr. 8 cm Zimno przelazkowe szorstka na gładzie Zł. papa na papku Beton szary na głęb. gr. 10cm Złazoznaczona izolacja pianowe- grunowa, gr. 50cm Ułbity grunt	Dachówka cementowa BRMAS łaty 50x5cm / lamelki 8x8cm Falał dachowy (antyniszczący) Krowia 4x18cm Podbitki gr. 15cm	Kazka brukowa, gr. 8cm Podbitki pianowe, gr. 5cm Podbitkowe drogiere pogrzebane (kucie/włozki) gr. 10cm Podbitki pianowe sztywne gr.5cm Grunt ulubczy
UWAGA * - zniejmo przeciwlazkowe - szorstka z przyklejonymi o woskach noc. 20x20cm	A mur z blokow betonowych repleta izolacja przeciwlazkowa	B Isol. cem.-wsp. pustka POKROJEN 25 2x 2x 2 Isol. cem.-wsp. gr. 15cm falał alwczajki
UWAGA izolacja przeciwlazkowa pianowa niekt. woskami min. 50cm nad poziom gruntu		



**Informacje**

Wysokość budynku:	<b>5,25 m</b>	Typ zabudowy:	garaż
Liczba pokoi:	<b>2</b>	Pow. całkowita:	<b>42,25 m<sup>2</sup></b>
Pow. dachu:	<b>68,50 m<sup>2</sup></b>	Pow. zabudowy:	<b>42,25 m<sup>2</sup></b>
Szerokość budynku:	<b>6,50 m</b>	Pow. użytkowa:	<b>34,56 m<sup>2</sup></b>
Długość budynku:	<b>6,50 m</b>	Kubatura:	<b>169,15 m<sup>3</sup></b>
		Kąt nachylenia dachu:	<b>30,00°</b>
		Min. szerokość działki:	<b>13,50 m</b>
		Min. długość działki:	<b>13,50 m</b>

Cena projektu na dzień 12.03.2021: **499,00 zł**



**Pokaż projekt w internecie**

PT G74 garaż jednostanowiskowy z pomieszczeniem gospodarczym CE - Garaż jednostanowiskowy z pomieszczeniem gospodarczym i składem na drewno. Brama garażowa o wymiarach 2,4x2,4m.