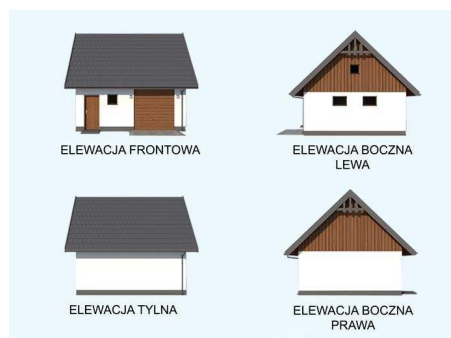




Projekt **PT G73C** garaż jedno stanowiskowy z pomieszczeniem gospodarczym CE (GARAŻ PD21-44)



Informacje

Wysokość budynku:	6,13 m	Typ zabudowy:	garaż
Liczba pokoi:	2	Pow. całkowita:	42,25 m²
Szerokość budynku:	6,50 m	Pow. zabudowy:	42,25 m²
Długość budynku:	6,50 m	Pow. użytkowa:	34,74 m²
		Kubatura:	201,55 m³
		Kąt nachylenia dachu:	40,00°
		Min. szerokość działki:	13,50 m
		Min. długość działki:	13,50 m

Cena projektu na dzień 11.09.2020: **499,00 zł**



Pokaż projekt w internecie