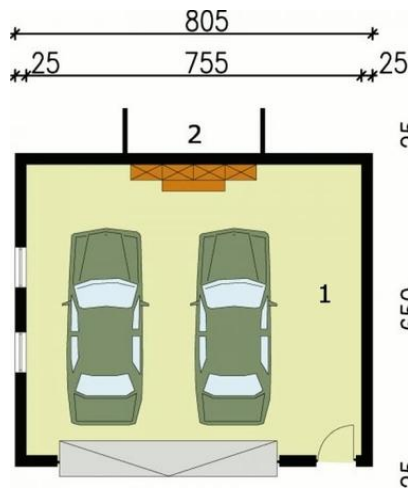
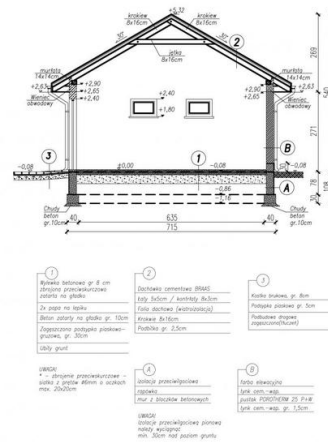




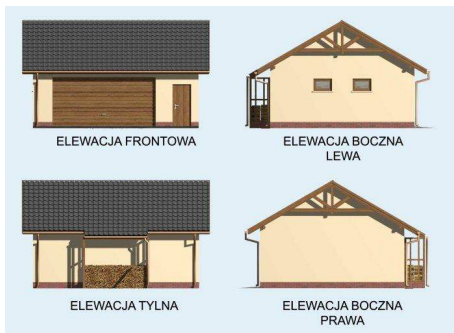
Projekt **PT G68 garaż dwustanowiskowy CE (DOM PT10-90)**



Przyziemie
1. Garaż 49.08m²
2. Skład drewna 3m²



Przekroj A-A



Informacje

Pow. dachu:	92,00 m²	Pow. zabudowy:	56,35 m²
		Pow. użytkowa:	52,08 m²
		Kubatura:	248,00 m³
		Kąt nachylenia dachu:	30,00°
		Min. szerokość działki:	15,00 m
		Min. długość działki:	15,05 m
		Wysokość budynku:	5,40 m
		Liczba pokoi:	1

Cena projektu na dzień 16.11.2018: **690,00 zł**

Pokaż projekt w internecie

PT G68 garaż dwustanowiskowy CE - Garaż dwustanowiskowy z pomieszczeniem gospodarczym i składem na drewno. Brama garażowa o wymiarach 5,0x2,4m. Projekt garażu składa się z czterech egzemplarzy a w tym części architektonicznej, konstrukcyjnej i instalacji wewnętrznej elektrycznej.