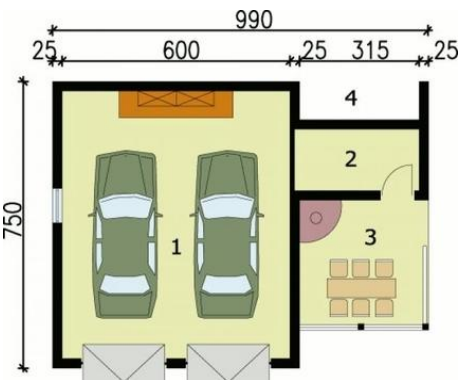
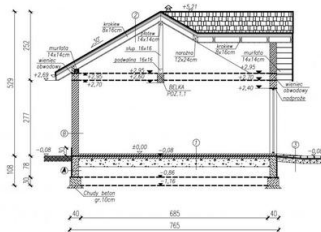




Projekt **PT G64** garaż dwustanowiskowy z pomieszczeniem gospodarczym CE (DOM PT10-30)

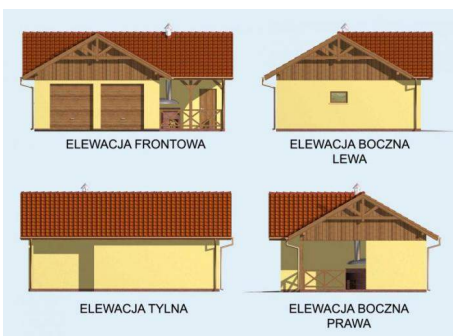


- Przyziemie
1. Garaż 41.62m²
 2. Pom. gospodarcze 6.16m²
 3. Altana ogrodowa z grillem 9.46m²
 4. Skład drewna 3.07m²



Przekroj A-A

1	2	3
Wykładzina betonowa gr. 8 cm Betoniarka protokształkowa szalownia na głębię 2x jako na ścianie Beton szary na głębię gr. 10cm Zapoczątkowana podłoga piaskowa- próżniowa gr. 10cm Łaty gruntu	Dachówka ceramiczna BRITOL Łaty dachowe / deszczynki 8x16cm Folia dachowa / paroizolacyjna Płaski 8x10cm Płaski gr. 20cm	Kształk szkielet gr. 8cm Płaski pionowy gr. 8cm Płaski pionowy (nieprzeznaczony)
LUBOK * - stropowa protokształkowa - szalownia z kątem 45° w odcinku max. 20x20cm	A - belki protokształkowe B - belki drewniane C - belki drewniane gr. 10cm D - belki drewniane gr. 10cm E - belki drewniane gr. 10cm F - belki drewniane gr. 10cm G - belki drewniane gr. 10cm	LUBOK * - stropowa protokształkowa pionowa szalownia na głębię max. 20cm nad poziom gruntu



Informacje

Pow. dachu:	107,60 m²	Pow. zabudowy:	70,85 m²
		Pow. użytkowa:	60,31 m²
		Kubatura:	327,40 m³
		Kąt nachylenia dachu:	30,00 °
		Min. szerokość działki:	14,50 m
		Min. długość działki:	16,90 m
		Wysokość budynku:	5,48 m
		Liczba pokoi:	4

Cena projektu na dzień 16.11.2018: **690,00 zł**

Pokaż projekt w internecie

PT G64 garaż dwustanowiskowy z pomieszczeniem gospodarczym CE - Garaż dwustanowiskowy z pomieszczeniem gospodarczym, altaną ogrodową z grillem oraz składem na drewno. Dwie bramy garażowe o wymiarach 2,25x2,4m.