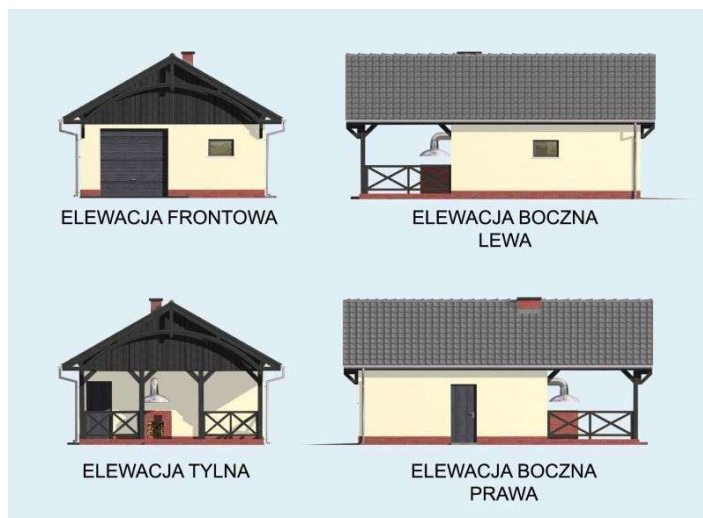




Projekt **PT G57 szkielet drewniany budynek gospodarczy CE (GARAŻ PD27-93)**



Informacje

Wysokość budynku:	5,14 m	Typ zabudowy:	garaż
Szerokość budynku:	9,71 m	Pow. całkowita:	63,12 m²
Długość budynku:	6,50 m	Pow. zabudowy:	42,25 m²
		Pow. użytkowa:	57,09 m²
		Kubatura:	266,00 m³
		Kąt nachylenia dachu:	30,00°
		Min. szerokość działki:	15,20 m
		Min. długość działki:	13,50 m

Cena projektu na dzień 11.03.2021: **790,00 zł**



Pokaż projekt w internecie

PT G57 szkielet drewniany budynek gospodarczy CE - Budynek gospodarczy, wolnostojący. Projekt składa się z części architektonicznej, konstrukcyjnej i wewnętrznej instalacji elektrycznej. W projekcie załączone są podstawowe zestawienie stali, drewna i stolarki okiennie-drzwiowej.