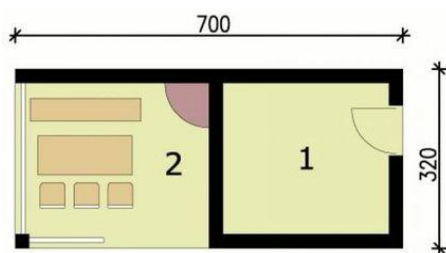
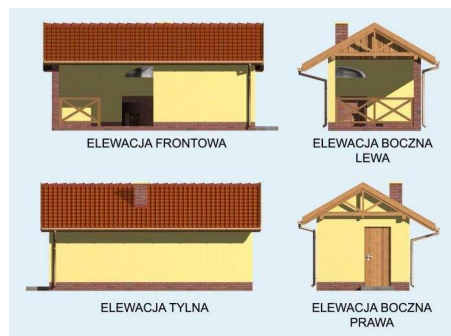




Projekt **PT G52 szkielet drewniany budynek gospodarczy CE (DOM PD20-54)**



Rzut przyziemia
1 Pomieszczenie gospodarcze 8.4m²
2 Altana ogrodowa z grillem 10.4m²



Informacje

Pow. zabudowy:	12,14 m ²
Pow. użytkowa:	8,40 m ²
Kubatura:	23,05 m ³
Kąt nachylenia dachu:	30,00°
Min. szerokość działki:	11,00 m
Min. długość działki:	15,00 m
Wysokość budynku:	3,79 m
Liczba pokoi:	1

Cena projektu na dzień 27.02.2021: **499,00 zł**



Pokaż projekt w internecie