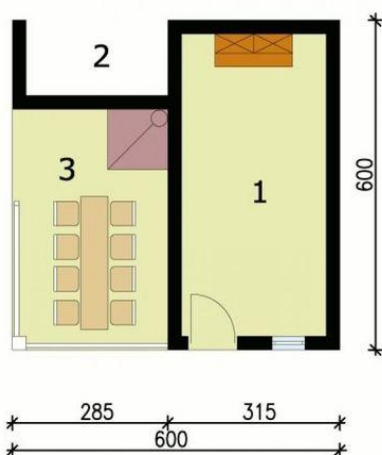




Projekt **PT G46 budynek gospodarczy CE (GARAŻ PT8-13)**



- Przyziemie
1. Pom. gospodarcze 14.57m²
 2. Skład na drewno 3.56m²
 3. Altana ogrodowa z grillem 12.48m²



Informacje

Wysokość budynku:	5,13 m	Typ zabudowy:	garaż
Liczba pokoi:	1	Pow. całkowita:	36,00 m²
Szerokość budynku:	6,00 m	Pow. zabudowy:	36,00 m²
Długość budynku:	6,00 m	Pow. użytkowa:	30,61 m²
		Kubatura:	103,11 m³
		Kąt nachylenia dachu:	30,00°
		Min. szerokość działki:	13,00 m
		Min. długość działki:	12,00 m

Cena projektu na dzień 27.02.2021: **499,00 zł**



Pokaż projekt w internecie

PT G46 budynek gospodarczy CE - Budynek gospodarczy wolnostojący, parterowy z pomieszczeniem gospodarczym, altaną ogrodową z grillem i składem na drewno kominkowe..