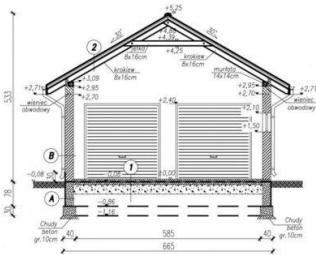




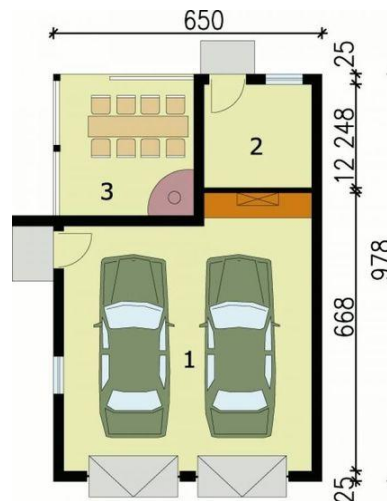
Projekt **PT G43 CE (GARAŻ PT7-30)**



Przekroj A-A



- 1. Mieszko betonowa gr 8 cm
zbrojenie sprężelkowe
złazło na gładko
- 2. Drewno cementowe (BMC)
łaty 50cm / korytki 80cm
- 3. Zr papier na hełm
Beton szary na gładko gr. 10cm
Zbrojenie podłogi płasko-
granas, gr. 30cm
Łaty granit
- 4. UNIKO
+ - zbrojenie sprężelkowe
należy z wiatru 40cm o ociepleni
min. 2000cm
- 5. Drewno cementowe (BMC)
łaty 50cm / korytki 80cm
- 6. Fala dachowa (nieobrobiona)
- 7. Krowiec 80x100cm
- 8. Podłoga gr. 2,5cm
- 9. Chyły 100x100
gr. 100cm
- 10. Chyły 100x100
gr. 100cm
- 11. mur z bloczków betonowych
- 12. falko elementy
100x100cm - 200x200cm
pustka POKROJEN 25 8x8
100x100cm - 200x200cm
- 13. UNIKO
należy sprężelkowe płowem
należy sprężelkowe
min. 300cm nad poziom gruntu



- Przyziemie
1. Garaż 38.1m²
 2. Pom. gospodarcze 7.69m²
 3. Altana ogrodowa z grilem 9.5m²



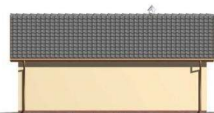
ELEWACJA FRONTOWA



ELEWACJA BOCZNA LEWA



ELEWACJA TYLNA



ELEWACJA BOCZNA PRAWA

Informacje

Wysokość budynku:	5,34 m	Typ zabudowy:	garaż
Liczba pokoi:	2	Pow. całkowita:	63,57 m²
Pow. dachu:	89,00 m²	Pow. zabudowy:	63,57 m²
Szerokość budynku:	9,78 m	Pow. użytkowa:	55,29 m²
Długość budynku:	6,50 m	Kubatura:	276,48 m³
		Kąt nachylenia dachu:	30,00°
		Min. szerokość działki:	17,78 m
		Min. długość działki:	14,50 m

Cena projektu na dzień 11.09.2020: **790,00 zł**



Pokaż projekt w internecie

PT G43 CE - Garaż dwustanowiskowy, wolnostojący, parterowy z pom.gospodarczym, altaną ogrodową z grilem..