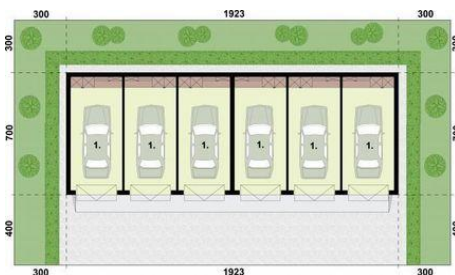
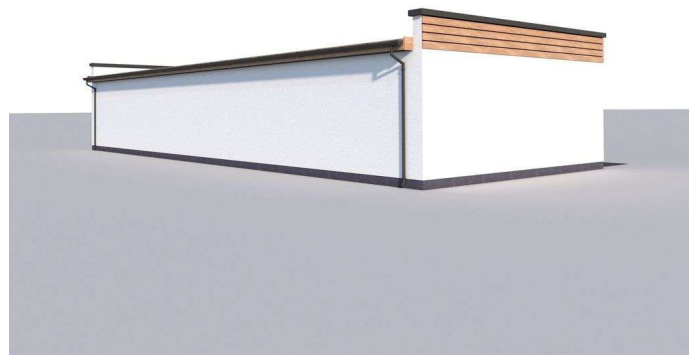
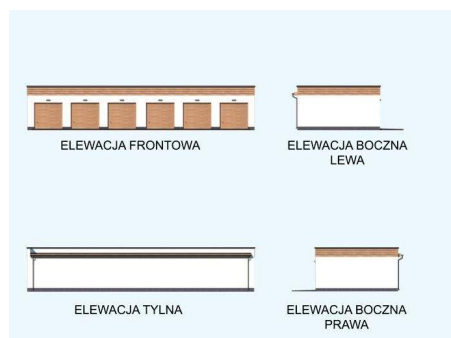




Projekt **PT G341 garaż sześciostanowiskowy CE (GARAŻ PD21-25)**



Rzut przyziemia
1 Garaż 19.22m²
2 Garaż 19.22m²
3 Garaż 19.22m²
4 Garaż 19.22m²
5 Garaż 19.22m²
6 Garaż 19.22m²



Informacje

Wysokość budynku:	3,65 m	Typ zabudowy:	garaż
Liczba pokoi:	6	Pow. całkowita:	140,91 m²
Pow. dachu:	130,30 m²	Pow. zabudowy:	140,91 m²
Szerokość budynku:	7,00 m	Pow. użytkowa:	122,88 m²
Długość budynku:	20,13 m	Kubatura:	780,00 m³
		Kąt nachylenia dachu:	1,00°
		Min. szerokość działki:	14,00 m
		Min. długość działki:	26,13 m

Cena projektu na dzień 27.02.2021: **1 390,00 zł**



Pokaż projekt w internecie