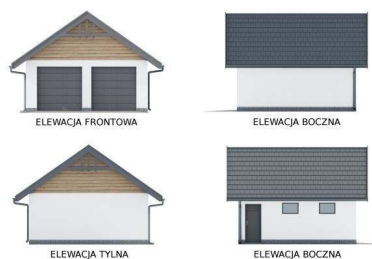
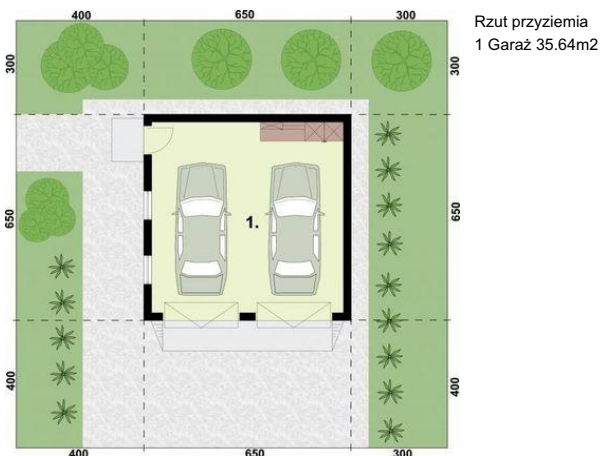




Projekt **PT G330A CE (GARAŻ PD11-84)**



### Informacje

Wysokość budynku:	<b>5,37 m</b>	Typ zabudowy:	<b>garaż</b>
Liczba pokoi:	<b>1</b>	Pow. całkowita:	<b>42,25 m<sup>2</sup></b>
Pow. dachu:	<b>72,40 m<sup>2</sup></b>	Pow. zabudowy:	<b>42,25 m<sup>2</sup></b>
Szerokość budynku:	<b>6,50 m</b>	Pow. użytkowa:	<b>35,64 m<sup>2</sup></b>
Długość budynku:	<b>6,50 m</b>	Kubatura:	<b>178,82 m<sup>3</sup></b>
		Kąt nachylenia dachu:	<b>35,00°</b>
		Min. szerokość działki:	<b>13,50 m</b>
		Min. długość działki:	<b>13,50 m</b>

Cena projektu na dzień 12.03.2021: **690,00 zł**



**Pokaż projekt w internecie**

PT G330A CE - Garaż dwustanowiskowy z dachem dwuspadowym. Dwie bramy garażowe o wymiarach 2,3x2,4m. Projekt garażu składa się z czterech egzemplarzy a w tym części architektonicznej, konstrukcyjnej i instalacji wewnętrznej elektrycznej.