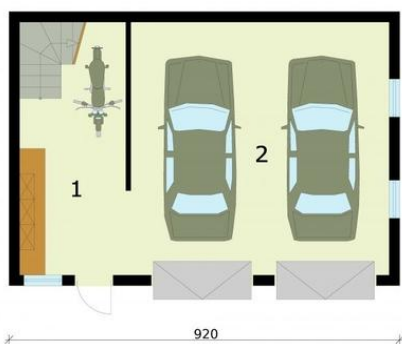


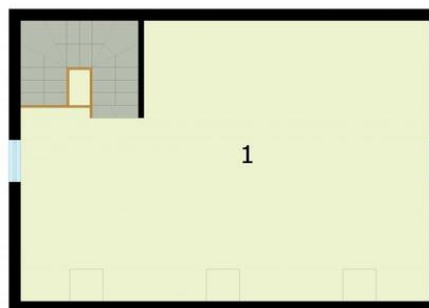


Projekt **PT G295 garaż dwustanowiskowy z pomieszczeniem gospodarczym i poddaszem użytkowym CE (DOM PD4-10)**



Rzut przyziemia
1. Pom. Gospodarcze 15.01m²
2. Garaż 35.34m²

Poddasze



Rzut poddasza
1. Poddasze 29.2m²



Informacje

Pow. dachu:	92,50 m²	Pow. zabudowy:	59,80 m²
		Pow. użytkowa:	79,55 m²
		Kubatura:	237,92 m³
		Kąt nachylenia dachu:	30,00°
		Min. szerokość działki:	16,50 m
		Min. długość działki:	17,20 m
		Wysokość budynku:	6,06 m
		Liczba pokoi:	3

Cena projektu na dzień 16.11.2018: **690,00 zł**



Pokaż projekt w internecie

PT G295 garaż dwustanowiskowy z pomieszczeniem gospodarczym i poddaszem użytkowym CE - Garaż dwustanowiskowy z pomieszczeniem gospodarczym oraz poddaszem użytkowym. Dwie bramy garażowe o wymiarach 2,4x2,4m.