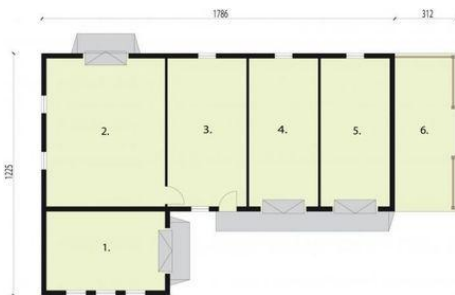
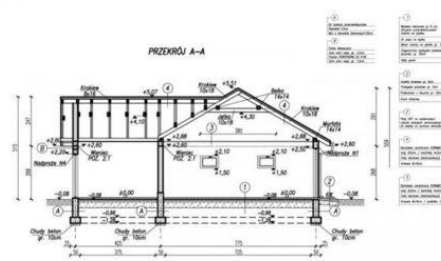




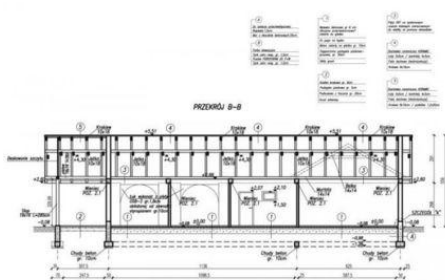
Projekt **PT G269 garaż czterostanowiskowy z pomieszczeniem gospodarczym CE (GARAŻ PT1-55)**



- Rzut przyziemia
1. Garaż 24m²
 2. Garaż 45m²
 3. Pom. gospodarcze 30m²
 4. Garaż 26.25m²
 5. Garaż 26.25m²
 6. Weranda 22.32m²



Przekrój A-A



Przekrój B-B

Informacje

Wysokość budynku:	5,59 m	Typ zabudowy:	garaż
Liczba pokoi:	6	Pow. całkowita:	192,82 m²
Pow. dachu:	283,00 m²	Pow. zabudowy:	170,50 m²
Szerokość budynku:	12,25 m	Pow. użytkowa:	173,82 m²
Długość budynku:	17,86 m	Kubatura:	236,20 m³
		Kąt nachylenia dachu:	30,00°
		Min. szerokość działki:	20,25 m
		Min. długość działki:	27,98 m

Cena projektu na dzień 12.03.2021: **1 790,00 zł**



Pokaż projekt w internecie

PT G269 garaż czterostanowiskowy z pomieszczeniem gospodarczym CE - Garaż czterostanowiskowy z pomieszczeniem gospodarczym i werandą.