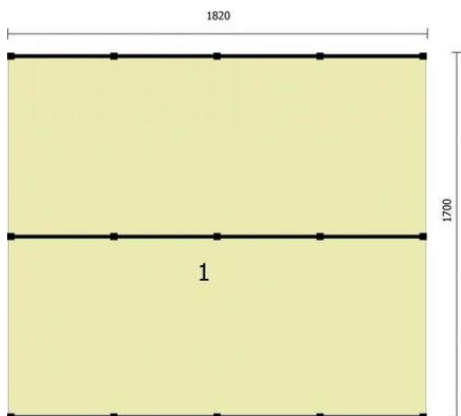
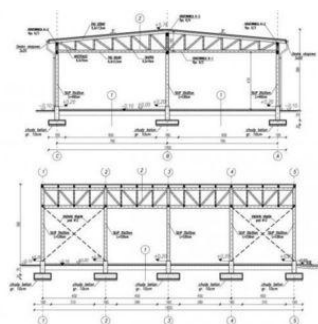




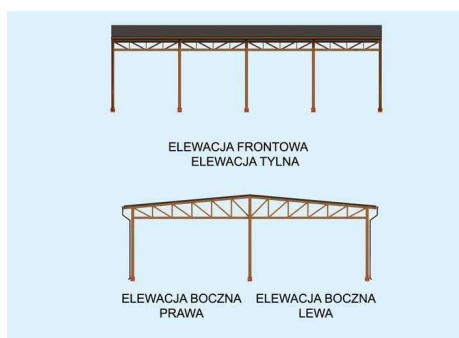
Projekt **PT G259 Wiata garażowa CE (BUDYNEK PT1-23)**



1. Wiata 282.5m²



Przekroj



Informacje

Pow. dachu:	666,00 m²	Pow. całkowita:	291,20 m²
Szerokość budynku:	17,00 m	Pow. zabudowy:	291,20 m²
Długość budynku:	18,20 m	Pow. użytkowa:	282,50 m²
		Kubatura:	1480,00 m³
		Kąt nachylenia dachu:	5,00 °
		Min. szerokość działki:	18,30 m
		Min. długość działki:	17,20 m
		Wysokość budynku:	5,76 m

Cena projektu na dzień 12.03.2021: **2 190,00 zł**



Pokaż projekt w internecie

PT G259 Wiata garażowa CE - Wiata wolnostojąca, może pełnić funkcję garażową jak i również magazynową. Projekt składa się z części architektonicznej, konstrukcyjnej i wewnętrznej instalacji elektrycznej. W projekcie załączone są podstawowe zestawienie stali, drewna i stolarki okienno-drzwiowej.