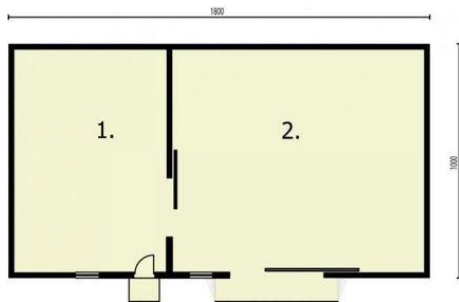
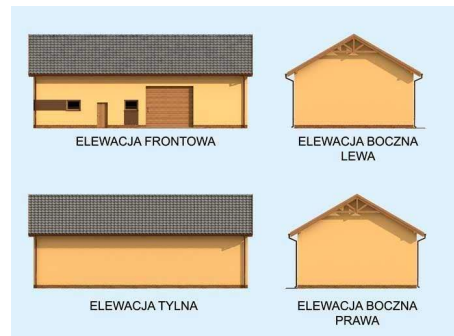




Projekt **PT G240 garaż z pomieszczeniem gospodarczym CE (GARAŻ PT4-44)**



Rzut przyziemia
1. Pom. Gospodarcze 61.75m²
2. Garaż 102.13m²



ELEWACJA FRONTOWA

ELEWACJA BOCZNA LEWA

ELEWACJA TYLNA

ELEWACJA BOCZNA PRAWA

Informacje

| | | | |
|--------------------|-----------------------------|-------------------------|------------------------------|
| Wysokość budynku: | 7,36 m | Typ zabudowy: | garaż |
| Liczba pokoi: | 2 | Pow. całkowita: | 180,00 m² |
| Pow. dachu: | 243,00 m² | Pow. zabudowy: | 180,00 m² |
| Szerokość budynku: | 10,00 m | Pow. użytkowa: | 163,88 m² |
| Długość budynku: | 18,00 m | Kubatura: | 1170,00 m³ |
| | | Kąt nachylenia dachu: | 30,00° |
| | | Min. szerokość działki: | 17,00 m |
| | | Min. długość działki: | 24,00 m |

Cena projektu na dzień 12.03.2021: **1 590,00 zł**



Pokaż projekt w internecie

PT G240 garaż z pomieszczeniem gospodarczym CE - Garaż jednoznaczowy z pomieszczeniem gospodarczym. Brama garażowa o wymiarach 4,0x3,5m. Projekt garażu składa się z czterech egzemplarzy a w tym części architektonicznej, konstrukcyjnej i instalacji wewnętrznej elektrycznej.