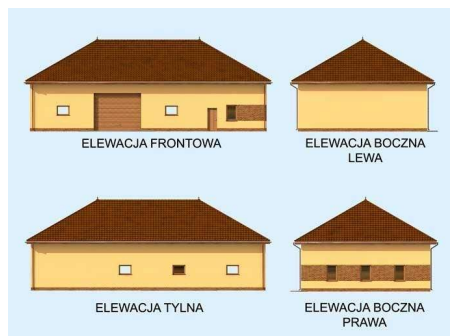




Projekt **PT G236 garaż z pomieszczeniami gospodarczymi CE (GARAŻ PT4-50)**



Rzut
2. Pom. Gospodarcze 22m²
3. Pom. Gospodarcze 40.59m²
1. Garaż 181.13m²



Informacje

Wysokość budynku:	7,88 m	Typ zabudowy:	garaż
Pow. dachu:	354,00 m²	Pow. całkowita:	264,00 m²
Szerokość budynku:	12,00 m	Pow. zabudowy:	264,00 m²
Długość budynku:	22,00 m	Pow. użytkowa:	243,72 m²
		Kubatura:	1495,00 m³
		Kąt nachylenia dachu:	30,00°
		Min. szerokość działki:	20,00 m
		Min. długość działki:	29,00 m

Cena projektu na dzień 12.03.2021: **2 190,00 zł**



Pokaż projekt w internecie

PT G236 garaż z pomieszczeniami gospodarczymi CE - Garaż z pomieszczeniami gospodarczymi. Bram garażowa o wymiarach 4,4x3,5m. Projekt garażu składa się z czterech egzemplarzy a w tym części architektonicznej, konstrukcyjnej i instalacji wewnętrznej elektrycznej.