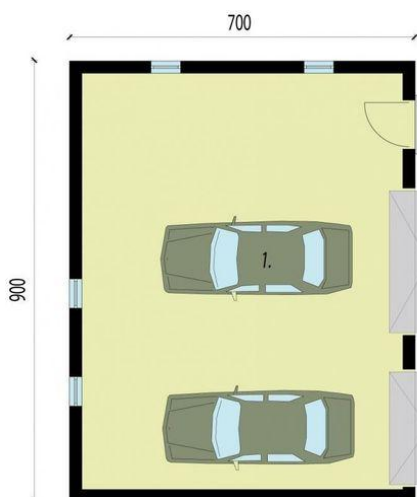
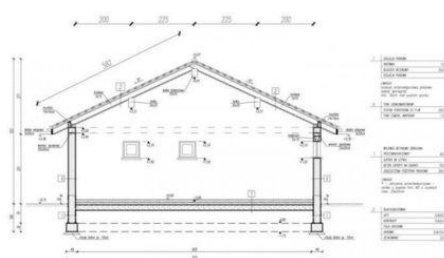




Projekt **PT G1B garaż dwustanowiskowy CE (GARAŻ PT6-07)**



1. Garaż 55.25m²



Przekrój A-A



Informacje

| | | | |
|--------------------|----------------------------|-------------------------|-----------------------------|
| Wysokość budynku: | 5,22 m | Typ zabudowy: | garaż |
| Liczba pokoi: | 1 | Pow. całkowita: | 63,00 m² |
| Pow. dachu: | 91,00 m² | Pow. zabudowy: | 63,00 m² |
| Szerokość budynku: | 7,00 m | Pow. użytkowa: | 55,25 m² |
| Długość budynku: | 9,00 m | Kubatura: | 255,60 m³ |
| | | Kąt nachylenia dachu: | 25,00° |
| | | Min. szerokość działki: | 15,00 m |
| | | Min. długość działki: | 16,00 m |

Cena projektu na dzień 27.02.2021: **790,00 zł**



Pokaż projekt w internecie

PT G1B garaż dwustanowiskowy CE - Garaż dwustanowiskowy Brama garażowa o wymiarach 3,0x3,5m. Brama garażowa o wymiarach 2,4x2,2m. Projekt garażu składa się z czterech egzemplarzy a w tym części architektonicznej, konstrukcyjnej i instalacji wewnętrznej elektrycznej.