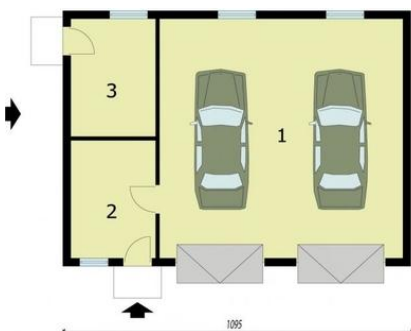
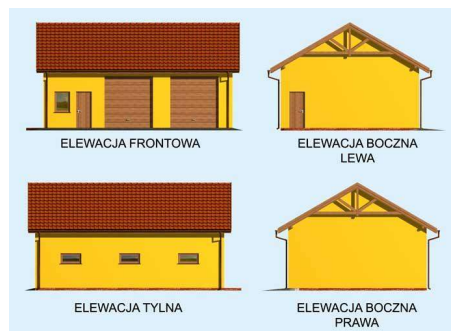




Projekt **PT G197** garaż dwustanowiskowy z pomieszczeniami gospodarczymi CE (DOM PT3-23)



Rzut przyziemia
1. Garaż 57.45m²
2. Pomieszczenie gosp. 9.85m²
3. Pomieszczenie gosp. 9.85m²



Informacje

Pow. zabudowy:	87,60 m²
Pow. użytkowa:	77,15 m²
Kubatura:	444,00 m³
Kąt nachylenia dachu:	30,00 °
Min. szerokość działki:	16,00 m
Min. długość działki:	17,95 m
Wysokość budynku:	6,22 m
Pow. dachu:	125,00 m²

Cena projektu na dzień 16.11.2018: **690,00 zł**

 **Pokaż projekt w internecie**

PT G197 garaż dwustanowiskowy z pomieszczeniami gospodarczymi CE - Garaż dwustanowiskowy z pomieszczeniami gospodarczymi. Dwie bramy garażowe o wymiarach 2,8x3,0m. Projekt garażu składa się z czterech egzemplarzy a w tym części architektonicznej, konstrukcyjnej i instalacji wewnętrznej elektrycznej.