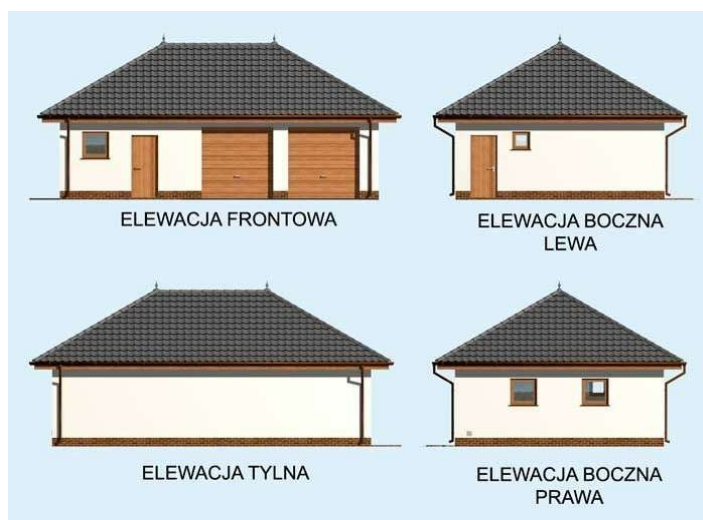




Projekt **PT G195 szkielet drewniany budynek gospodarczy CE (GARAŻ PD25-97)**



### Informacje

Wysokość budynku:	<b>5,42 m</b>	Typ zabudowy:	<b>garaż</b>
Liczba pokoi:	<b>3</b>	Pow. całkowita:	<b>74,90 m<sup>2</sup></b>
Szerokość budynku:	<b>10,70 m</b>	Pow. zabudowy:	<b>74,90 m<sup>2</sup></b>
Długość budynku:	<b>7,00 m</b>	Pow. użytkowa:	<b>65,60 m<sup>2</sup></b>
		Kubatura:	<b>314,02 m<sup>3</sup></b>
		Kąt nachylenia dachu:	<b>30,00°</b>
		Min. szerokość działki:	<b>14,00 m</b>
		Min. długość działki:	<b>18,70 m</b>

Cena projektu na dzień 11.03.2021: **890,00 zł**



**Pokaż projekt w internecie**

PT G195 szkielet drewniany budynek gospodarczy CE - Budynek gospodarczy, wolnostojący. Projekt składa się z części architektonicznej, konstrukcyjnej i wewnętrznej instalacji elektrycznej. W projekcie załączone są podstawowe zestawienie stali, drewna i stolarki okienneo-drzwiowej.