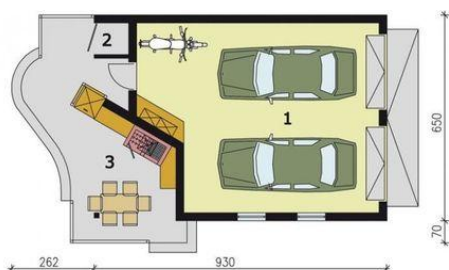
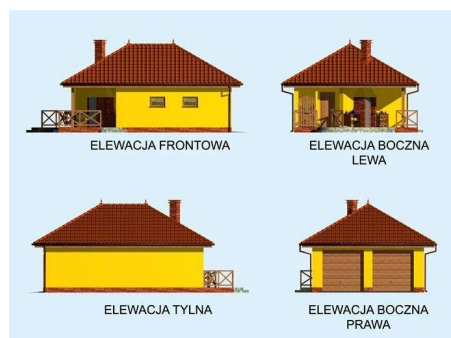




Projekt **PT G189 dwustanowiskowy z werandą CE (GARAŻ PT1-78)**



1. Garaż 42.26m²
2. Skład drewna kominkowego 1m²
3. Weranda z wędzarnikiem 21.35m²



ELEWACJA FRONTOWA

ELEWACJA BOCZNA LEWA

ELEWACJA TYLNA

ELEWACJA BOCZNA PRAWA

Informacje

Wysokość budynku:	5,29 m	Typ zabudowy:	garaż
Pow. dachu:	94,00 m²	Pow. całkowita:	73,35 m²
Szerokość budynku:	9,30 m	Pow. zabudowy:	50,88 m²
Długość budynku:	6,50 m	Pow. użytkowa:	64,61 m²
		Kubatura:	265,00 m³
		Kąt nachylenia dachu:	30,00°
		Min. szerokość działki:	18,92 m
		Min. długość działki:	14,20 m

Cena projektu na dzień 12.03.2021: **890,00 zł**



Pokaż projekt w internecie

PT G189 dwustanowiskowy z werandą CE - Garaż dwustanowiskowy z werandą z wędzarnikiem i składem na drewno kominkowe. Dwie bramy garażowe o wymiarach 2,4x2,4m. Projekt garażu składa się z czterech egzemplarzy a w tym części architektonicznej, konstrukcyjnej i instalacji wewnętrznej elektrycznej.