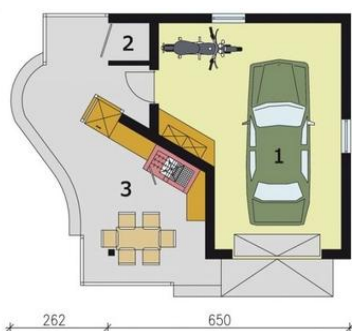
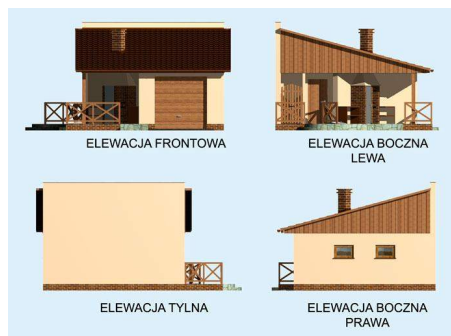




Projekt **PT G184 garaż jednostanowiskowy z wędzarnikiem CE (DOM PT4-04)**



- przyziemie
1. Garaż 25.46m²
 2. Skład na drewno kominkowe 1.1m²
 3. Weranda z wędzarnikiem 21.35m²



Informacje

Pow. dachu:	50,00 m²	Pow. zabudowy:	34,17 m²
		Pow. użytkowa:	47,91 m²
		Kubatura:	177,00 m³
		Kąt nachylenia dachu:	15,00°
		Min. szerokość działki:	15,20 m
		Min. długość działki:	16,12 m
		Wysokość budynku:	5,45 m
		Liczba pokoi:	3

Cena projektu na dzień 16.11.2018: **590,00 zł**



Pokaż projekt w internecie

PT G184 garaż jednostanowiskowy z wędzarnikiem CE - Garaż jednostanowiskowy ze składem na drewno kominkowe oraz werandą z wędzarnikiem. Brama garażowa o wymiarach 2,4x2,4m. Projekt garażu składa się z czterech egzemplarzy a w tym części architektonicznej, konstrukcyjnej i instalacji wewnętrznej elektrycznej.