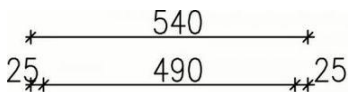
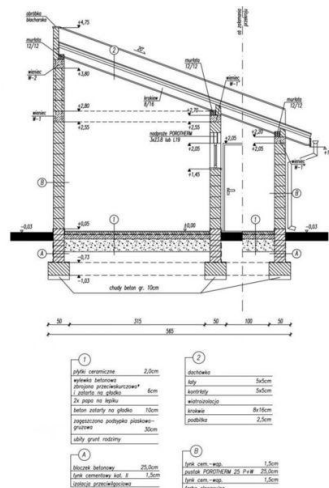
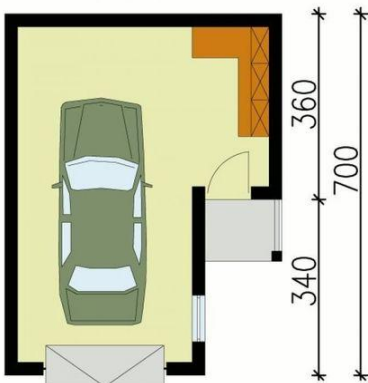




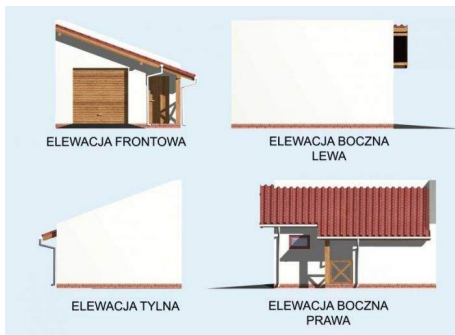
Projekt **PT G14 CE (GARAŻ PT7-23)**



Przyziemie
1. Garaż z częścią gospodarczą 26.74m²



Przekrój A-A



Informacje

Wysokość budynku:	4,78 m	Typ zabudowy:	garaż
Liczba pokoi:	1	Pow. całkowita:	32,70 m²
Pow. dachu:	43,00 m²	Pow. zabudowy:	32,70 m²
Szerokość budynku:	7,00 m	Pow. użytkowa:	26,74 m²
Długość budynku:	5,40 m	Kubatura:	116,60 m³
		Kąt nachylenia dachu:	20,00°
		Min. szerokość działki:	12,40 m
		Min. długość działki:	14,00 m

Cena projektu na dzień 12.03.2021: **499,00 zł**



Pokaż projekt w internecie

PT G14 CE - Garaż jednoznaczny, wolnostojący, z częścią gospodarczą Brama garażowa o wymiarach 2400x2400..