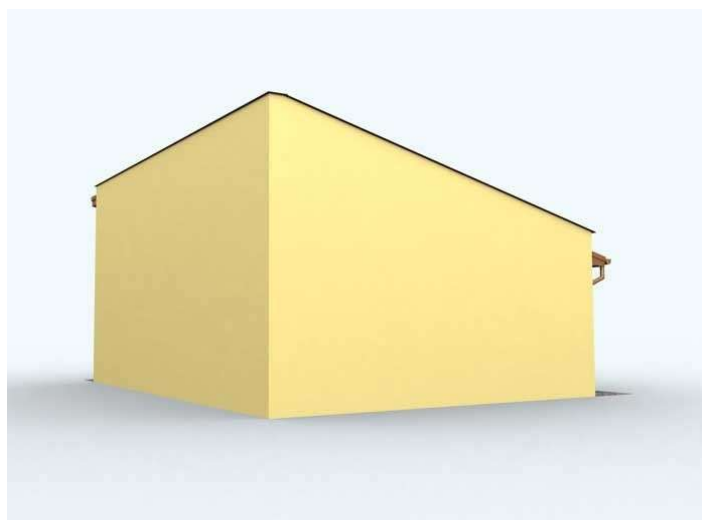




Projekt **PT G132 budynek gospodarczy CE (GARAŻ PD21-57)**



Informacje

Wysokość budynku:	5,49 m	Typ zabudowy:	garaż
Liczba pokoi:	2	Pow. całkowita:	72,38 m²
Pow. dachu:	81,00 m²	Pow. zabudowy:	72,38 m²
Szerokość budynku:	10,34 m	Pow. użytkowa:	63,10 m²
Długość budynku:	7,00 m	Kubatura:	310,00 m³
		Kąt nachylenia dachu:	15,00°
		Min. szerokość działki:	18,34 m
		Min. długość działki:	15,00 m

Cena projektu na dzień 11.03.2021: **890,00 zł**



Pokaż projekt w internecie

PT G132 budynek gospodarczy CE - Budynek gospodarczy, wolnostojący. Projekt składa się z części architektonicznej, konstrukcyjnej i wewnętrznej instalacji elektrycznej. W projekcie załączone są podstawowe zestawienie stali, drewna i stolarki okiennie-drzwiowej.