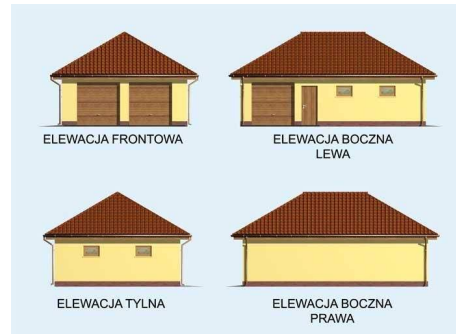
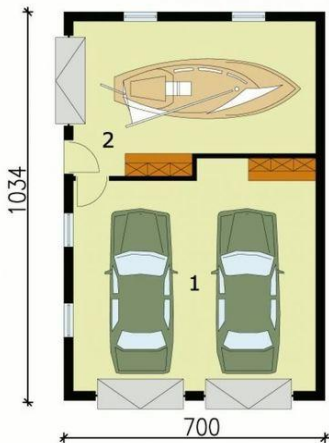




Projekt **PT G131 garaż dwustanowiskowy z pomieszczeniem gospodarczym CE (GARAŻ PT6-54)**



Przyziemie  
1. Garaż 38.3m<sup>2</sup>  
2. Garaż 24.8m<sup>2</sup>



### Informacje

Wysokość budynku:	<b>5,38 m</b>	Typ zabudowy:	<b>garaż</b>
Liczba pokoi:	<b>2</b>	Pow. całkowita:	<b>72,38 m<sup>2</sup></b>
Pow. dachu:	<b>112,00 m<sup>2</sup></b>	Pow. zabudowy:	<b>72,38 m<sup>2</sup></b>
Szerokość budynku:	<b>10,34 m</b>	Pow. użytkowa:	<b>63,10 m<sup>2</sup></b>
Długość budynku:	<b>7,00 m</b>	Kubatura:	<b>284,00 m<sup>3</sup></b>
		Kąt nachylenia dachu:	<b>30,00°</b>
		Min. szerokość działki:	<b>18,34 m</b>
		Min. długość działki:	<b>15,00 m</b>

Cena projektu na dzień 12.03.2021: **890,00 zł**



**Pokaż projekt w internecie**

PT G131 garaż dwustanowiskowy z pomieszczeniem gospodarczym CE - Projekt garażu trzystanowiskowego. Projekt składa się z czterech egzemplarzy a w tym części architektonicznej, konstrukcyjnej i instalacji wewnętrznej elektrycznej. W projekcie załączone są podstawowe zestawienie stali, drewna i stolarki okiennieo-drzwiowej.