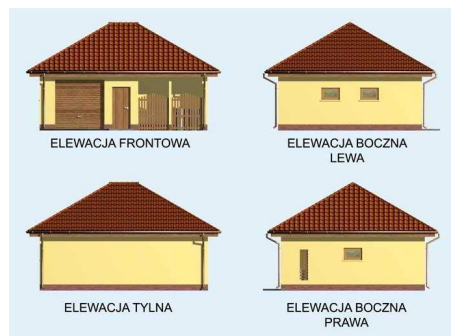
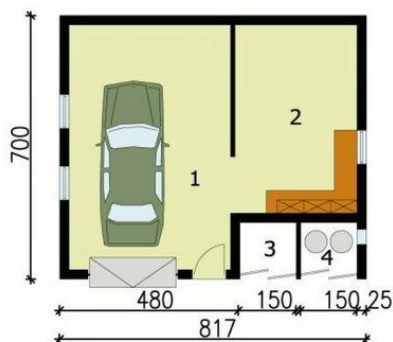




Projekt **PT G116 CE (GARAŻ PT7-85)**



- Przyziemie
1. Garaż 27.95m²
 2. Pom. gospodarcze 16.43m²
 3. Skład na drewno 2.25m²
 4. Skład na odpady 2.25m²



Informacje

Wysokość budynku:	5,38 m	Typ zabudowy:	garaż
Liczba pokoi:	2	Pow. całkowita:	57,19 m²
Pow. dachu:	90,00 m²	Pow. zabudowy:	57,19 m²
Szerokość budynku:	8,17 m	Pow. użytkowa:	48,88 m²
Długość budynku:	7,00 m	Kubatura:	217,00 m³
		Kąt nachylenia dachu:	30,00°
		Min. szerokość działki:	14,00 m
		Min. długość działki:	16,17 m

Cena projektu na dzień 11.09.2020: **790,00 zł**



Pokaż projekt w internecie

PT G116 CE - Projekt garażu jedno stanowiskowego z pom.gospodarczym. Projekt garażu składa się z czterech egzemplarzy a w tym części architektonicznej, konstrukcyjnej i instalacji wewnętrznej elektrycznej. W projekcie załączone są podstawowe zestawienie stali, drewna i stolarki okiennieo-drzwiowej.