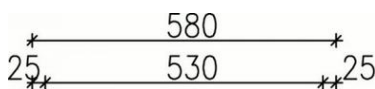
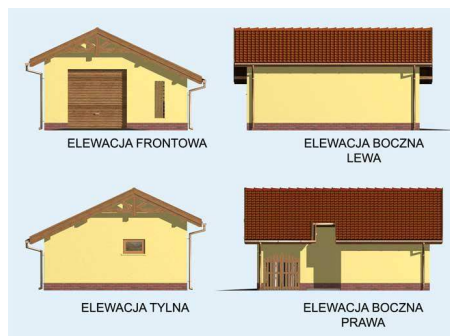
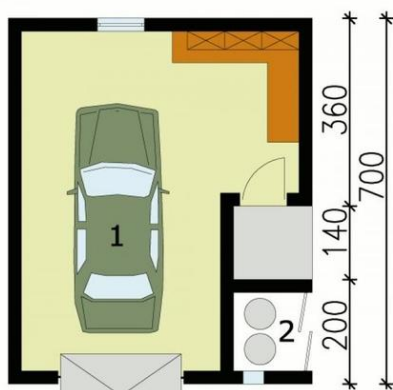




Projekt **PT G100 CE (DOM PT7-90)**



Przyziemie
1. Garaż 29,34m²
2. Skład odpadów 2,25m²



Informacje

Pow. zabudowy:	40,60 m²
Pow. użytkowa:	31,59 m²
Kubatura:	152,00 m³
Kąt nachylenia dachu:	30,00°
Wysokość budynku:	4,60 m
Liczba pokoi:	1
Pow. dachu:	60,00 m²

Cena projektu na dzień 16.11.2018: **299,00 zł**



Pokaż projekt w internecie

PT G100 CE - Projekt garażu jedno stanowiskowego z częścią gospodarczą i składem na odpady.