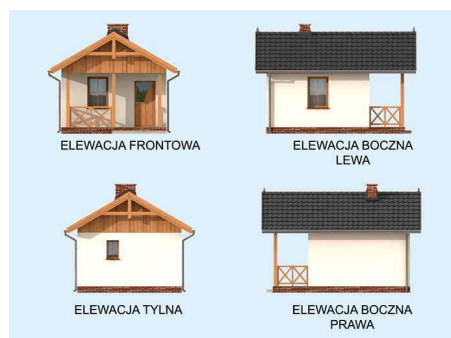




Projekt **PT DELHI dom letniskowy w szkielecie drewnianym CE (DOM PD11-70)**



Informacje

Pow. zabudowy:	24,50 m²
Pow. użytkowa:	19,44 m²
Kubatura:	139,00 m³
Kąt nachylenia dachu:	30,00°
Min. szerokość działki:	13,90 m
Min. długość działki:	12,00 m
Wysokość budynku:	4,93 m
Liczba pokoi:	4

Cena projektu na dzień 16.11.2018: **900,00 zł**



Pokaż projekt w internecie