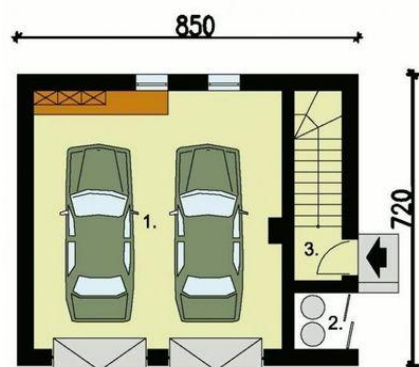




Projekt **PT Budynek gospodarczy GM1 z częścią mieszkalną CE (DOM PD6-66)**



Parter



Parter

1. Garaż 39.46m²
2. Skład drewna 2.24m²
3. Klatka schodowa 3.6m²

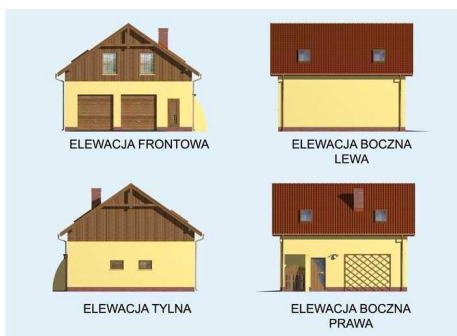


Poddasze



Poddasze

1. Klatka schodowa 3.42m²
2. Komunikacja 4.94m²
3. Sypialnia 5.34m²
4. Łazienka 4m²
5. Pokój dzienny z aneksem kuchennym 15.33m²



Informacje

Pow. dachu:	96,00 m²	Pow. zabudowy:	61,20 m²
		Pow. użytkowa:	78,33 m²
		Kubatura:	354,00 m³
		Kąt nachylenia dachu:	35,00°
		Min. szerokość działki:	15,50 m
		Min. długość działki:	15,20 m
		Wysokość budynku:	7,40 m
		Liczba pokoi:	5

Cena projektu na dzień 12.03.2021: **2 800,00 zł**



Pokaż projekt w internecie

PT Budynek gospodarczy GM1 z częścią mieszkalną CE - Budynek gospodarczy, wolnostojący. Projekt składa się z części architektonicznej, konstrukcyjnej i wewnętrznej instalacji elektrycznej. W projekcie załączone są podstawowe zestawienie stali, drewna i stolarki okiennie-drzwiowej.