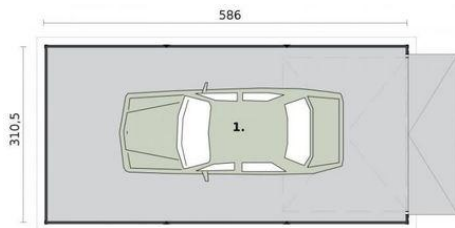
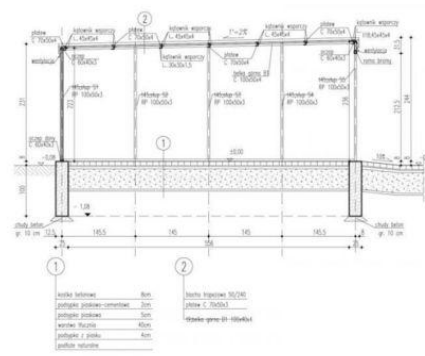




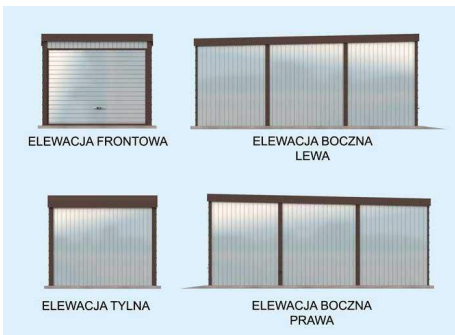
Projekt **PT Budynek gospodarczy GB12 blaszany jednostanowiskowy CE (DOM PD8-50)**



Rzut przyziemia
1. Garaż 17.3m²



Przekrój A-A



Informacje

Pow. zabudowy:	18,20 m²
Pow. użytkowa:	17,30 m²
Kubatura:	43,22 m³
Kąt nachylenia dachu:	1,00°
Min. szerokość działki:	12,86 m
Min. długość działki:	9,11 m
Wysokość budynku:	2,44 m
Liczba pokoi:	1

Cena projektu na dzień 12.03.2021: **499,00 zł**



Pokaż projekt w internecie

PT Budynek gospodarczy GB12 blaszany jednostanowiskowy CE - Budynek gospodarczy, wolnostojący. Projekt składa się z części architektonicznej, konstrukcyjnej i wewnętrznej instalacji elektrycznej. W projekcie załączone są podstawowe zestawienie stali, drewna i stolarki okiennie-drzwiowej.