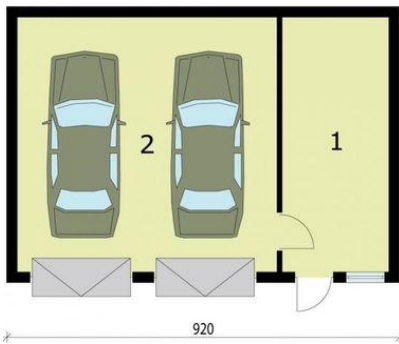
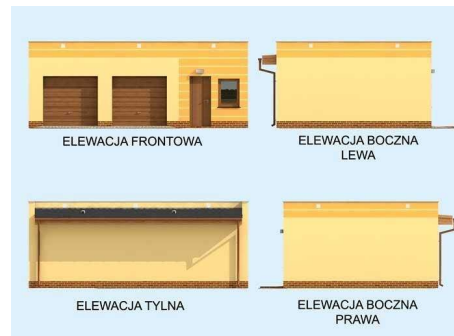




Projekt **PT Budynek gospodarczy G85a dwustanowiskowy z pomieszczeniem gospodarczym CE**  
(DOM PD7-86)



1. Pom. gospodarcze 15m<sup>2</sup>  
2. Garaż 36.48m<sup>2</sup>



### Informacje

Pow. dachu:	<b>60,00 m<sup>2</sup></b>	Pow. zabudowy:	<b>59,80 m<sup>2</sup></b>
		Pow. użytkowa:	<b>51,48 m<sup>2</sup></b>
		Kubatura:	<b>234,00 m<sup>3</sup></b>
		Kąt nachylenia dachu:	<b>3,00°</b>
		Min. szerokość działki:	<b>13,50 m</b>
		Min. długość działki:	<b>15,20 m</b>
		Wysokość budynku:	<b>3,92 m</b>
		Liczba pokoi:	<b>2</b>

Cena projektu na dzień 05.02.2021: **790,00 zł**



**Pokaż projekt w internecie**

PT Budynek gospodarczy G85a dwustanowiskowy z pomieszczeniem gospodarczym CE - Budynek gospodarczy, wolnostojący. Projekt składa się z części architektonicznej, konstrukcyjnej i wewnętrznej instalacji elektrycznej. W projekcie załączone są podstawowe zestawienie stali, drewna i stolarki okiennieo-drzwiowej.