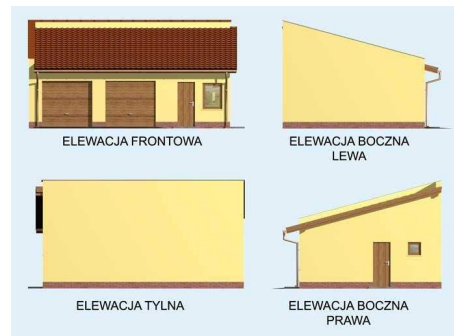
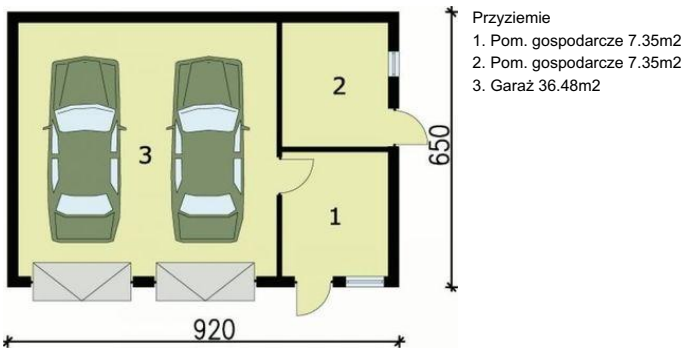




Projekt **PT Budynek gospodarczy G85 dwustanowiskowy z pomieszczeniami gospodarczymi CE (DOM PD6-45)**



Informacje

Pow. dachu:	66,60 m²	Pow. zabudowy:	59,80 m²
		Pow. użytkowa:	51,18 m²
		Kubatura:	236,00 m³
		Kąt nachylenia dachu:	15,00°
		Min. szerokość działki:	13,50 m
		Min. długość działki:	16,20 m
		Wysokość budynku:	5,10 m
		Liczba pokoi:	3

Cena projektu na dzień 12.03.2021: **790,00 zł**



Pokaż projekt w internecie

PT Budynek gospodarczy G85 dwustanowiskowy z pomieszczeniami gospodarczymi CE - Budynek gospodarczy, wolnostojący. Projekt składa się z części architektonicznej, konstrukcyjnej i wewnętrznej instalacji elektrycznej. W projekcie załączone są podstawowe zestawienie stali, drewna i stolarki okiennie-drzwiowej.