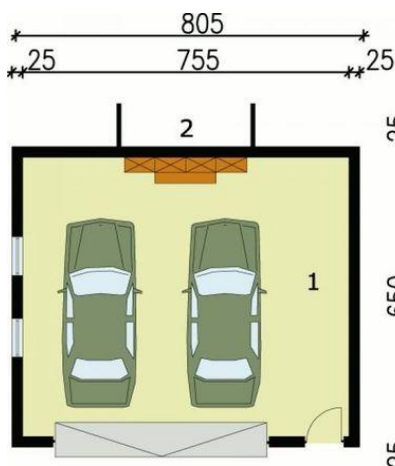
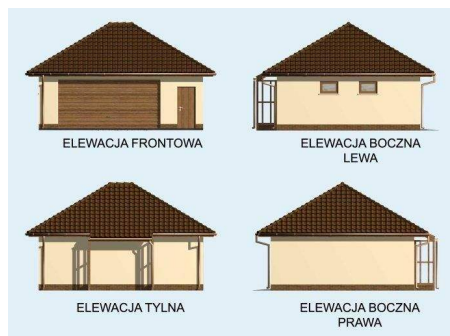




Projekt **PT Budynek gospodarczy G79 dwustanowiskowy CE (DOM PD6-24)**



Przyziemie
1. Garaż 49.07m²
2. Skład drewna 3m²



Informacje

Pow. dachu:	89,00 m²	Pow. zabudowy:	56,35 m²
		Pow. użytkowa:	49,07 m²
		Kubatura:	211,00 m³
		Kąt nachylenia dachu:	30,00°
		Min. szerokość działki:	15,00 m
		Min. długość działki:	16,05 m
		Wysokość budynku:	5,38 m
		Liczba pokoi:	1

Cena projektu na dzień 11.09.2020: **790,00 zł**



Pokaż projekt w internecie

PT Budynek gospodarczy G79 dwustanowiskowy CE - Budynek gospodarczy, wolnostojący. Projekt składa się z części architektonicznej, konstrukcyjnej i wewnętrznej instalacji elektrycznej. W projekcie załączone są podstawowe zestawienie stali, drewna i stolarki okienno-drzwiowej.