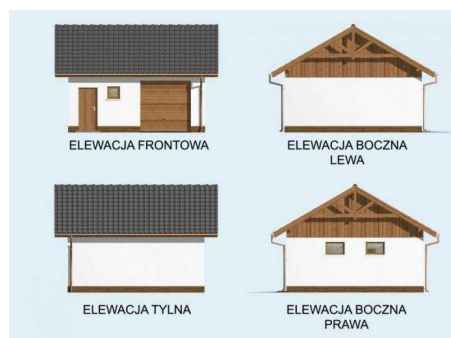
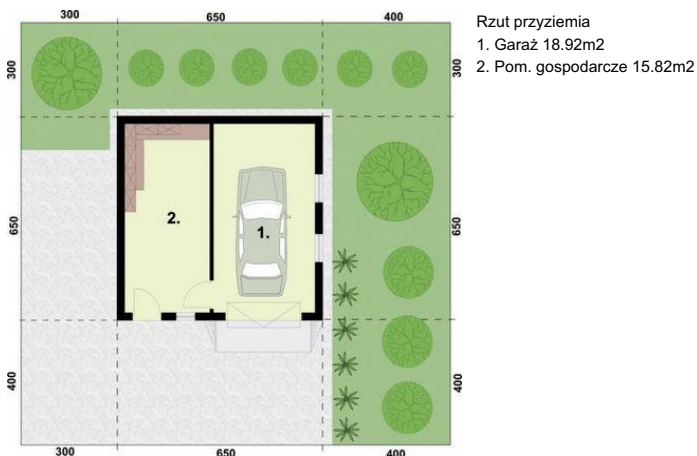




Projekt **PT Budynek gospodarczy G73B** jednostanowiskowy z pomieszczeniem gospodarczym CE  
(DOM PD10-26)



### Informacje

Pow. dachu:	<b>68,50 m<sup>2</sup></b>	Pow. zabudowy:	<b>42,25 m<sup>2</sup></b>
		Pow. użytkowa:	<b>34,74 m<sup>2</sup></b>
		Kubatura:	<b>182,41 m<sup>3</sup></b>
		Kąt nachylenia dachu:	<b>30,00°</b>
		Min. szerokość działki:	<b>13,50 m</b>
		Min. długość działki:	<b>13,50 m</b>
		Wysokość budynku:	<b>5,25 m</b>
		Liczba pokoi:	<b>2</b>

Cena projektu na dzień 25.09.2020: **499,00 zł**



**Pokaż projekt w internecie**

PT Budynek gospodarczy G73B jednostanowiskowy z pomieszczeniem gospodarczym CE - Budynek gospodarczy, wolnostojący. Projekt składa się z części architektonicznej, konstrukcyjnej i wewnętrznej instalacji elektrycznej. W projekcie załączone są podstawowe zestawienie stali, drewna i stolarki okiennieo-drzwiowej.