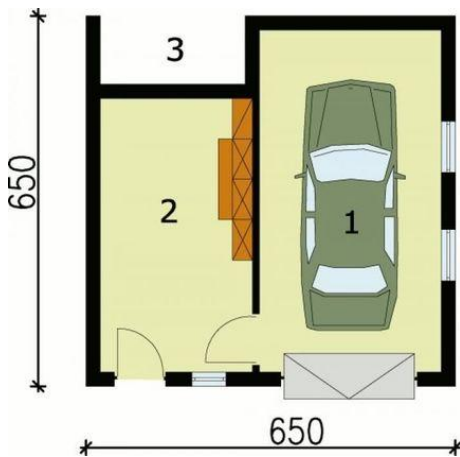
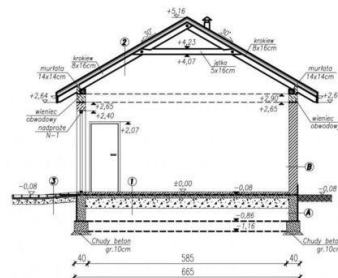




Projekt **PT Budynek gospodarczy G73** jednostanowiskowy z pomieszczeniem gospodarczym CE (DOM PD6-18)

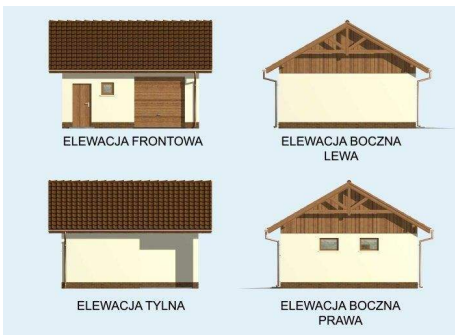


- Przyziemie
1. Garaż 19.2m²
 2. Pom. gospodarcze 12.86m²
 3. Skład drewna 3.06m²



Przekroj A-A

1	2	3
Murłaty betonowe gr. 8 cm zbrojenie przeciwostrzepy siatka na gładzi	Deski klejne cementowe 60x60 tępy 5,0cm / krawędzie 8,0cm Fala drewna (nieobrobiona)	Konsole drewniane, gr. 8cm Podłoga pinowa gr. 5cm Podłoga drewna zapieczona (Białe/Akacja) gr.15cm Podłoga pinowa zapieczona gr.5cm Grunt wylewany
2x papa na spłynie Beton szalony na spłynie gr. 10cm Zapieczona podłoga pinowa- gr. 5cm Libby grunt	mur z bloczków betonowych raportu izolacja przeciwostrzepy	Isk. cem.-wsp. płaska POKRYWA 25 P+H 1000 cem.-wsp. gr. 1,5cm Isk. akrylowa
<p>UWAGA * - szczegóły konstrukcyjne - skala 1:20 (nie wchodzi w zakres) max. 2000cm</p> <p>UWAGA Isk. cementowa powinna mieć opóźnioną min. 30cm nad poziomem gruntu</p>		



Informacje

Pow. dachu:	68,50 m²	Pow. zabudowy:	39,19 m²
		Pow. użytkowa:	34,54 m²
		Kubatura:	182,41 m³
		Kąt nachylenia dachu:	30,00°
		Min. szerokość działki:	13,50 m
		Min. długość działki:	13,50 m
		Wysokość budynku:	5,25 m
		Liczba pokoi:	2

Cena projektu na dzień 27.02.2021: **499,00 zł**



Pokaż projekt w internecie

PT Budynek gospodarczy G73 jednostanowiskowy z pomieszczeniem gospodarczym CE - Budynek gospodarczy, wolnostojący. Projekt składa się z części architektonicznej, konstrukcyjnej i wewnętrznej instalacji elektrycznej. W projekcie załączone są podstawowe zestawienie stali, drewna i stolarki okienno-drzwiowej.