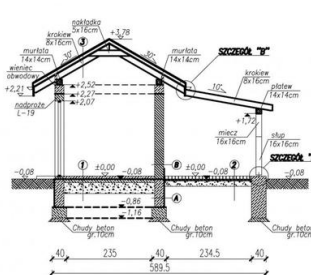
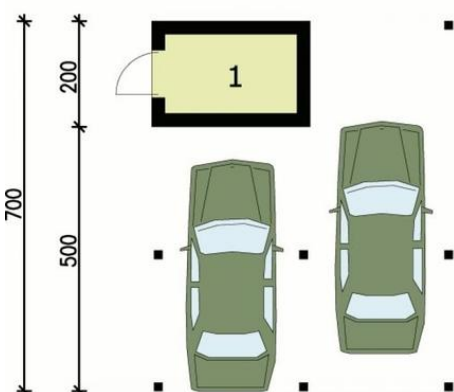




Projekt **PT Budynek gospodarczy G67 CE (DOM PD6-13)**

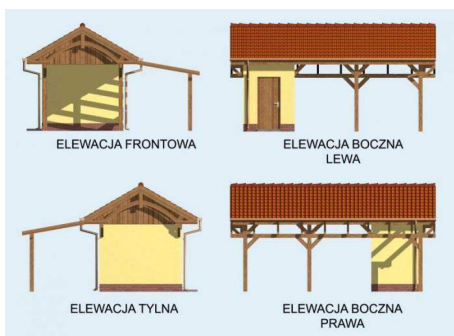


Przyziemie
1. Pom. gospodarcze 3.75m²
2. Wiata 15m²



Przekroj A-A

1	2	3
Włókno betonowe gr. 8cm Zaprawa cementowa / zabeton na grubo	Stalowa belka gr. 8cm Podłoga gipsowa gr. 5cm	Dachówka cementowa BRNS Lata 50cm / krawędzie 80,5cm
Ziemia na taras Beton szary na grubo gr. 10cm Zaprawa cementowa gładka gr. 2cm	Deski drewniane Grubość 2,5cm	Folia ochronna (nieobowiązkowa) Przewietlenie Podłoga gr. 2,5cm
1200 grunt	Belki przekładowe drewniane mur z blokami betonowymi	Włókno szklane Białe maty gr. 1,5cm wełna mineralna 20 PrK Grubość 10cm gr. 15cm



Informacje

Pow. dachu:	38,00 m²	Pow. zabudowy:	40,74 m²
		Pow. użytkowa:	18,75 m²
		Kubatura:	72,03 m³
		Kąt nachylenia dachu:	30,00°
		Min. szerokość działki:	15,00 m
		Min. długość działki:	13,70 m
		Wysokość budynku:	3,78 m
		Liczba pokoi:	1

Cena projektu na dzień 16.11.2018: **299,00 zł**

Pokaż projekt w internecie

PT Budynek gospodarczy G67 CE - Budynek gospodarczy, wolnostojący. Projekt składa się z części architektonicznej, konstrukcyjnej i wewnętrznej instalacji elektrycznej. W projekcie załączone są podstawowe zestawienie stali, drewna i stolarki okienne-drzwiowej.