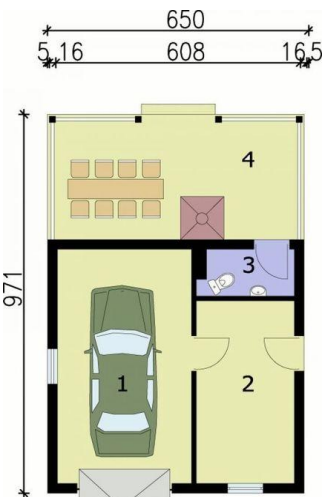
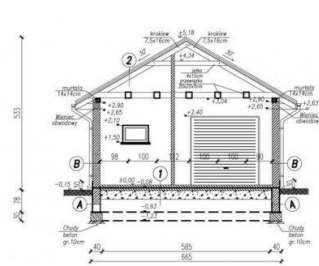




Projekt PT Budynek gospodarczy G57 jednostanowiskowy z pomieszczeniem gospodarczym i altaną CE (ALTANA PD5-99)

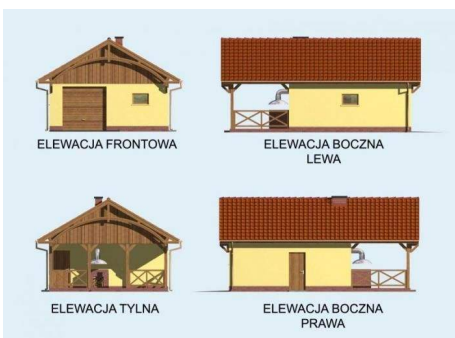


- Przyziemie
1. Garaż 20.4m²
 2. Pom. gospodarcze 11.6m²
 3. Wc 2.8m²
 4. Altana 20.9m²



Przekroj A-A

1. Włókna szklane gr. 8 cm wzdłuż przekroju konstrukcji* rozstaw 1000mm Zł. szara na białej. Słota szara na gładko gr. 10mm Izolacja akustyczna pianka poliuretanowa gr. 50mm Ciepła wata	2. Izbekowa (kompletowa) 3000x sł. 80x80mm 1000x2000mm (kompletowa) kuchnia 220x250mm	3. Łazienka (kompletowa) 1000x1500mm sł. 80x80mm 1000x2000mm (kompletowa) kuchnia 220x250mm	4. Dachy: dachówka ceramiczna gr. 10mm sł. 80x80mm 1000x2000mm (kompletowa) kuchnia 220x250mm	5. Włókna szklane gr. 8 cm wzdłuż przekroju konstrukcji* rozstaw 1000mm Zł. szara na białej. Słota szara na gładko gr. 10mm Izolacja akustyczna pianka poliuretanowa gr. 50mm Ciepła wata
--	--	--	---	--



Informacje

Pow. dachu:	98,00 m²	Pow. zabudowy:	63,12 m²
		Pow. użytkowa:	55,70 m²
		Kubatura:	280,00 m³
		Kąt nachylenia dachu:	30,00°
		Min. szerokość działki:	16,71 m
		Min. długość działki:	13,50 m
		Wysokość budynku:	5,33 m
		Liczba pokoi:	2

Cena projektu na dzień 12.03.2021: **790,00 zł**

Pokaż projekt w internecie

PT Budynek gospodarczy G57 jednostanowiskowy z pomieszczeniem gospodarczym i altaną CE - Budynek gospodarczy, wolnostojący. Projekt składa się z części architektonicznej, konstrukcyjnej i wewnętrznej instalacji elektrycznej. W projekcie załączone są podstawowe zestawienie stali, drewna i stolarki okienneo-drzwiowej.