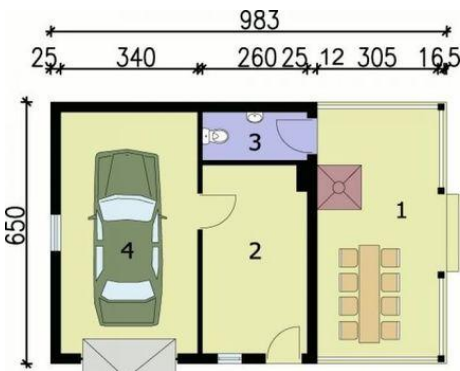
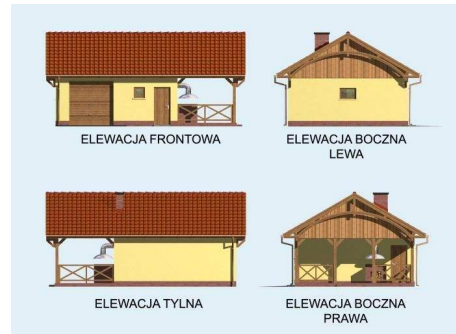




Projekt **PT Budynek gospodarczy G56 szkielet drewniany jednostanowiskowy z pomieszczeniem gospodarczym, wiatą CE (DOM PD20-36)**



Rzut przyziemia  
1 Wiatą 21.19m<sup>2</sup>  
2 Pomieszczenie gospodarcze 11.69m<sup>2</sup>  
3 WC 4.24m<sup>2</sup>  
4 Garaż 21.23m<sup>2</sup>



### Informacje

Pow. zabudowy:	<b>64,22 m<sup>2</sup></b>
Pow. użytkowa:	<b>58,35 m<sup>2</sup></b>
Kubatura:	<b>275,00 m<sup>3</sup></b>
Kąt nachylenia dachu:	<b>30,00 °</b>
Min. szerokość działki:	<b>14,50 m</b>
Min. długość działki:	<b>17,88 m</b>
Wysokość budynku:	<b>5,22 m</b>
Liczba pokoi:	<b>3</b>

Cena projektu na dzień 27.02.2021: **790,00 zł**



**Pokaż projekt w internecie**

PT Budynek gospodarczy G56 szkielet drewniany jednostanowiskowy z pomieszczeniem gospodarczym, wiatą CE - Budynek gospodarczy, wolnostojący. Projekt składa się z części architektonicznej, konstrukcyjnej i wewnętrznej instalacji elektrycznej.