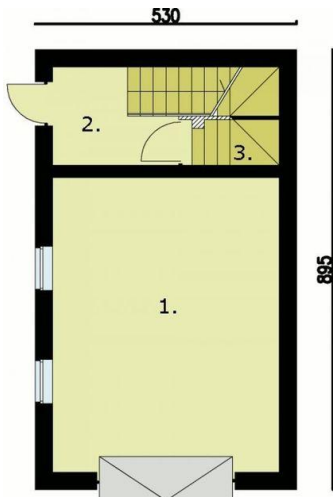




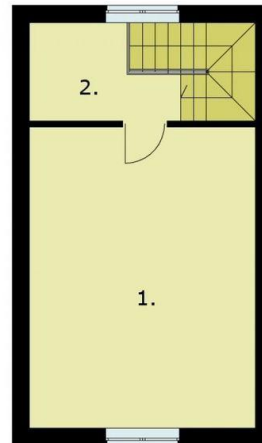
Projekt **PT Budynek gospodarczy G4 jednostanowiskowy z poddaszem CE (DOM PD5-55)**



Poddasze

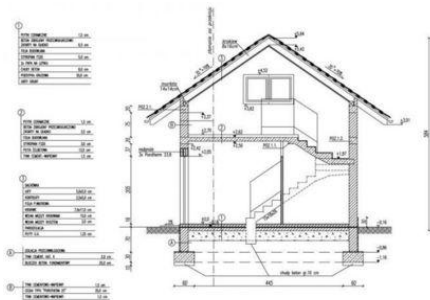


- Przyziemie
1. Garaż 29.76m²
 2. Komunikacja 7.16m²
 3. Pom. gospodarcze 1.8m²



- Poddasze
1. Pom. gospodarcze 30.3m²
 2. Pom. gospodarcze 6.46m²

Przekrój A-A



Informacje

Pow. dachu:	88,00 m²	Pow. zabudowy:	47,44 m²
		Pow. użytkowa:	75,48 m²
		Kubatura:	234,50 m³
		Kąt nachylenia dachu:	35,00°
		Min. szerokość działki:	12,30 m
		Min. długość działki:	15,95 m
		Wysokość budynku:	5,84 m
		Liczba pokoi:	4

Cena projektu na dzień 12.03.2021: **890,00 zł**



Pokaż projekt w internecie

PT Budynek gospodarczy G4 jednostanowiskowy z poddaszem CE - Budynek gospodarczy, wolnostojący. Projekt składa się z części architektonicznej, konstrukcyjnej i wewnętrznej instalacji elektrycznej. W projekcie załączone są podstawowe zestawienie stali, drewna i stolarki okienno-drzwiowej.