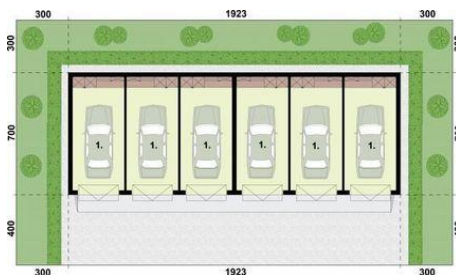
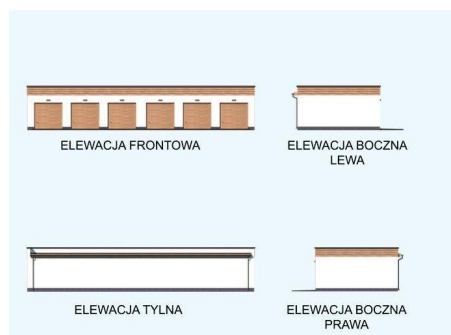




Projekt **PT Budynek gospodarczy G341 sześciostanowiskowy CE (DOM PD21-26)**



Rzut przyziemia
1 Garaż 19.22m²
2 Garaż 19.22m²
3 Garaż 19.22m²
4 Garaż 19.22m²
5 Garaż 19.22m²
6 Garaż 19.22m²



Informacje

Pow. zabudowy:	134,61 m²
Pow. użytkowa:	115,32 m²
Kubatura:	432,50 m³
Kąt nachylenia dachu:	1,00°
Min. szerokość działki:	15,00 m
Min. długość działki:	25,23 m
Wysokość budynku:	3,65 m
Liczba pokoi:	6

Cena projektu na dzień 12.03.2021: **1 390,00 zł**



Pokaż projekt w internecie

PT Budynek gospodarczy G341 sześciostanowiskowy CE - Budynek gospodarczy, wolnostojący. Projekt składa się z części architektonicznej, konstrukcyjnej i wewnętrznej instalacji elektrycznej. W projekcie załączone są podstawowe zestawienie stali, drewna i stolarki okiennie-drzwiowej.